

Kohti laajentuvia Kanta-palveluja II Poimintoja käyttöoikeusasetuksesta

- Voimaan 1.10.24
- STM:n mukaan asetus tarkentaa:
 1. sosiaali- ja terveydenhuollon ammattilaisten käyttöoikeuksia asiakastietoihin
 2. sosiaali- ja terveydenhuollon välistä luovutuslupaa
 3. potilastietojen erityissuojausta
- Asetuksessa on määritelty sekä sosiaalihuollon että terveydenhuollon työtehtävät joihin verrataan yksikön työtehtäviä
- Asetuksesta löytyy myös yksityisen sosiaalihuollon työtehtävät ja niihin liittyvät käyttöoikeudet
- Palvelua toteutettaessa julkisen sosiaalihuollon lukuun pätee samat käyttöoikeusasetuksen säädökset kuin julkisessa sosiaalihuollossa
- Tärkeää on myös tunnistaa syntyykö sosiaalipalvelun toteuttamisen yhteydessä potilastietoa joka kuuluu potilasrekisteriin ja on asiakastietolain mukaan tallennettava sinne viimeistään 1.3. 2027

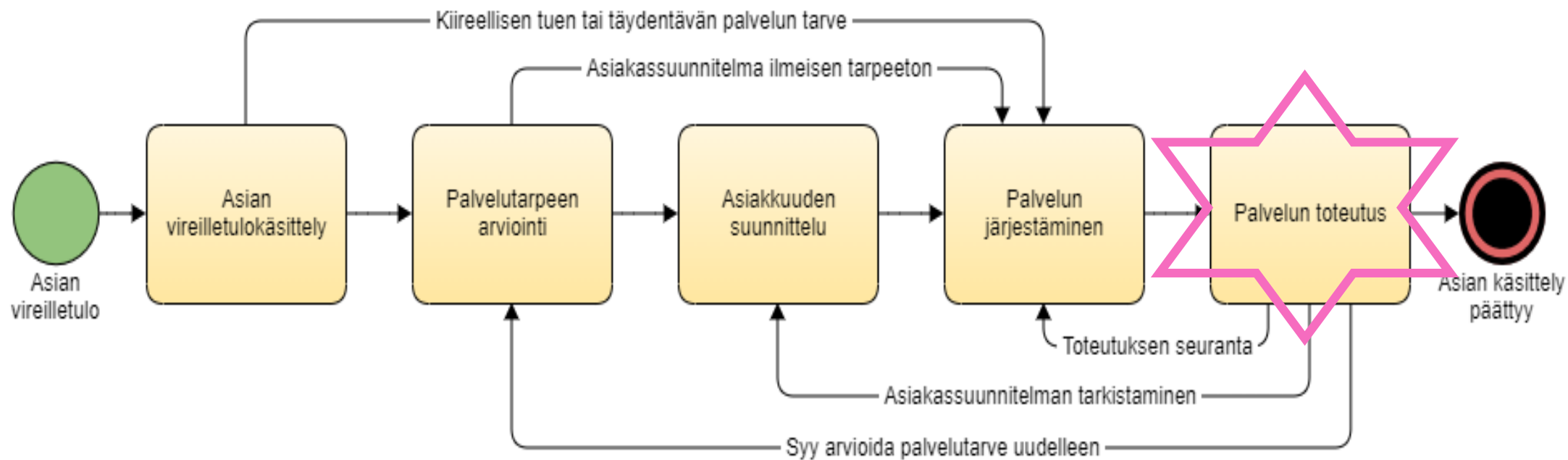
Sosiaalihuollon henkilöstön työtehtävät käyttöoikeusasetuksen mukaan

Julkinen

- 1) laajan asiakasvastuun työtehtävät, joihin sisältyy vastuu laaja-alaisesta palvelutarpeen arvioinnista, asiakkaan saamien palveluiden kokonaisuuden suunnittelusta ja yhteensovittamisesta ja muista asiakkaan vastuutyöntekijälle kuuluvista tehtävistä palvelunjärjestäjän toiminnassa
- 2) sosiaalipalvelun järjestämisen työtehtävät, joihin sisältyy laajaa asiakasvastuuta suppeampi vastuu sosiaalipalveluiden ja muun tuen järjestämisestä asiakkaalle tietyssä palvelutehtävässä palvelunjärjestäjän toiminnassa
- 3) lastenvalvojan työtehtävät
- 4) *sosiaalipalvelun toteutuksen työtehtävät*
- 5) sosiaalihuollon hallinnolliset tehtävät

Yksityinen

- 1) sosiaalipalvelun järjestämisen työtehtävät, joita ovat asiakkaan kanssa tehtyyn sopimukseen perustuvan sosiaalipalvelun järjestämiseen liittyvät tehtävät
- 2) sosiaalipalvelun toteutuksen työtehtävät
- 3) sosiaalihuollon hallinnolliset tehtävät



15§ Käyttöoikeus sosiaalihuollon asiakastietoihin sosiaalipalvelun toteutuksen työtehtävässä julkisessa sosiaalihuollossa

- Julkisessa sosiaalihuollossa sosiaalipalvelun toteutuksen työtehtävässä sosiaalihuollon asiakkuustietojen lisäksi käyttöoikeus on sosiaalipalvelun toteuttamiseksi välttämättömiin seuraaviin tietoihin:
 - 1) asiakassuunnitelmat ja palvelutarpeen arviot siinä palvelutehtävässä tai palvelutehtävissä, joihin työtehtävät kohdistuvat
 - 2) annettavaa sosiaalipalvelua ja siihen olennaisesti liittyviä muita sosiaalipalveluja koskevat palvelupäätökset ja niiden valmisteluun ja toimeenpanoon liittyvät asiakastiedot sekä palvelun toteutuksen asiakastiedot
- Omaishoidon tuen, toimeentulotukipalvelun, taloudellisen toimintakyvyn edistämisen, sosiaalisen luototuksen ja turvakotipalvelun toteutuksessa 1 momentissa säädetyn lisäksi käyttöoikeus on annettavaa sosiaalipalvelua koskeviin asiakastietoihin kaikissa palvelutehtävissä
- Adoptioneuvonnan toteutuksessa 1 momentissa säädetyn lisäksi käyttöoikeus on lapsiperheiden palvelujen, lastensuojelun ja työikäisten palvelujen asiakastietoihin, lukuun ottamatta turvakotipalvelun toteutuksen asiakastietoja ja merkintöjä terapeutisesta työskentelystä tai asiakkaalle tehdystä tutkimuksesta
- Perheasioiden sovittelun toteutuksessa käyttöoikeus on kuitenkin ainoastaan perheasioiden sovittelun asiakastietoihin.

19§ Käyttöoikeus potilastietoihin sosiaalihuollon työtehtävissä

- Julkisessa sosiaalihuollossa laajan asiakasvastuun ja sosiaalipalvelun järjestämisen työtehtävissä käyttöoikeus on kaikkiin välttämättömiin potilastietoihin, jotka on saatu terveydenhuollosta asiakastietolain 53 §:n 5 momentin mukaisen sosiaalihuollon viranomaisen tiedonsaantioikeuden nojalla.
- **Sosiaali- ja terveydenhuollon yhteisessä palvelussa tai, jos kyse on asiakastietolain 53 §:n 2 momentin mukaisesti asiakkaan antaman luovutusluvan perusteella taikka 53 §:n 5 momentin mukaisessa tilanteessa ilman luovutuslupaa terveydenhuollosta saaduista potilastiedoista:**
 - 1) laajan asiakasvastuun työtehtävissä ja sosiaalipalvelun järjestämisen työtehtävissä käyttöoikeus on kaikkiin palvelutarpeiden arvioimiseksi sekä sosiaalipalveluiden järjestämiseksi ja toteuttamiseksi välttämättömiin potilastietoihin;
 - 2) **sosiaalipalvelun toteutuksen tehtävissä käyttöoikeus on kaikkiin annettavan palvelun toteuttamiseksi välttämättömiin potilastietoihin.**

Ajankohtaista THL:n tietomallista

- THL rauhoittaa tietomallin v. 2027 saakka
- THL on luokitellut uudistuneen lainsäädännön perusteella ja tietomallin selkeyttämiseksi uusia ja poistuvia palveluita

Vammaispalvelut	Asumisen tuki	Asunnon muutostyöt	Kuntoutusohjaus (siirtymäaika)	Esteettömän asumisen tuki	Esteettömän osallisuuden tuki	Kehitysvammaisten henkilöiden työtoiminta	Lapsen asuminen	Lyhytaikainen huolenpito	Palveluasuminen	Sopeutumisvalmennus	Sosiaaliopastus
	Taloudellinen tuki hengityslaitteen varassa elävälle henkilölle	Tuettu päätöksenteko	Vaativa moniammatillinen tuki	Vammaisten henkilöiden työhönvalmennus (siirtymäaika)	Vammaisten henkilöiden työtoiminta (siirtymäaika)	Vammaisen henkilön liikkumisen tuki	Vammaisen henkilön päivätoiminta	Vammaisen henkilön taloudellinen tuki	Vammaisen henkilön valmennus	Ympäri vuorokautinen palveluasuminen	
lääkäiden palvelut	Asiakkaan raha-asioiden hoitaminen	Kotoutumisen edistäminen	Kriisityö	Omaishoito							
Lapsiperheiden palvelut	Asiakkaan raha-asioiden hoitaminen	Kotoutumisen edistäminen	Kriisityö	Omaishoito	Perheryhmätoiminta	Ympäri vuorokautinen palveluasuminen					
Työkäisten palvelut	Asiakkaan raha-asioiden hoitaminen	Kotoutumisen edistäminen	Kriisityö	Omaishoito	Ympäri vuorokautinen palveluasuminen						
Lastensuojelu	Asiakkaan raha-asioiden hoitamine	Ensikotipalvelu	Sosiaaliopastus								
Päihde- ja riippuvuustyön erityiset palvelut	Sosiaaliopastus										
Perheoikeudelliset palvelut											

Omakanta ja asiakasasiakirjojen rajaaminen

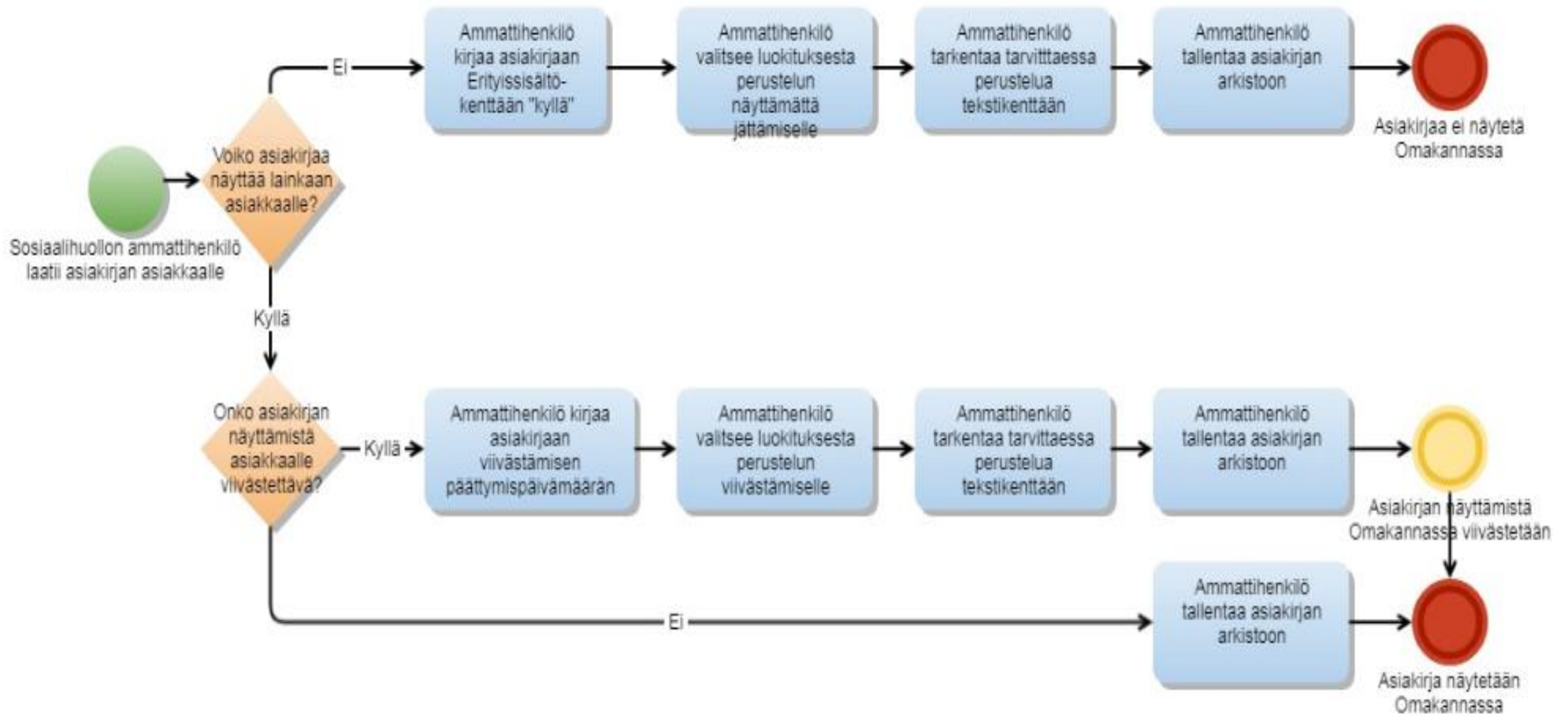
- Asiakkaalla on lakisääteinen oikeus omiin henkilötietoihinsa EU:n tietosuoja-asetuksen perusteella. Eri laeista löytyy myös säädöksiä tilanteista joissa asiakastietojen näyttämistä voi perustellusti rajoittaa.
- Esimerkiksi asiakastietolaissa säädetään, että asiakkaalle saadaan näyttää tai toimittaa kansalaisen käyttöliittymän välityksellä valtakunnallisiin tietojärjestelmäpalveluihin hänestä tallennetut tiedot lukuun ottamatta sellaista tietoa, johon julkisuuslain tai muun lainsäädännön mukaan asiakkaalla ei ole oikeutta saada.
- Ammattihenkilön vastuulla on arvioida milloin rajaaminen on perusteltua.
- Rajaaminen on hyvin huolellisesti harkittava varsinkin alaikäisten asiakkaiden kohdalla. Palveluntuottajan on merkittävä jokaiseen laatimaansa asiakirjaan näytetäänkö asiakirjaa huoltajalle. Voi olla esimerkiksi hyvä sopia lapsen asioista vastaavan sosiaalityöntekijän tai muun vastuutyöntekijän kanssa tietojen näyttämisen rajoittamisesta.
- Asiakirjan laatineella ammattihenkilöllä on kaksi erilaista mekanismia tietojen näyttämisen rajoittamiseen: Ammattihenkilö voi joko 1) viivästyä tietojen näyttämistä tai 2) jättää tiedot kokonaan näyttämättä käyttämällä erityissisältömerkintää.
- Tietojen rajaaminen OmaKannan kautta ei suoraan tarkoita sitä, että asiakkaalla ei olisi lainkaan oikeutta nähdä tietojaan ja asiakas näkee OmaKannasta onko sinne tallennettu tietoa jota siellä ei näy. Asiakkaalla on oikeus pyytää niitäkin tietoja sosiaalihuollosta vastaavalta toimielimeltä.

Taulukko 5.2.1 Sosiaalihuollon asiakasasiakirjat, joita ei näytetä OmaKannassa.

Asiakirjakokonaisuus	Asiakirjat	Perustelu
Adoptioneuvonnan asiakirjat	Kaikki adoptioneuvonnan asiakirjat OmaKannan (spesifit adoptioneuvonnan käyttöön tarkoitetut asiakirjat ja muut, esim. palvelutehtäville t. palveluille yhteiset asiakirjat, joita tallennetaan adoptioneuvonnassa)	Adoptiolaki 93 §: Tietoja annettaessa on tietojen saajalle tarjottava tarpeellinen tuki ja ohjaus. Adoptioneuvonnan asianhallinnan uusien määräysten käyttöönotto
Vanhemmuuden selvittämisen asiakirjat (+ isyyden ja äitiyden selvittämisen asiakirjat)	Kaikki vanhemmuuden selvittämisen asiakirjat (spesifit vanhemmuuden selvittämisen käyttöön tarkoitetut asiakirjat ja muut, esim. palvelutehtäville t. palveluille yhteiset asiakirjat, joita tallennetaan vanhemmuuden selvittämisessä)	Voivat sisältää arkaluonteisia tietoja useista eri henkilöistä
Turvakotipalvelun asiakirjat	Turvakotipalvelujen asiakirjat (turvakotipalvelun asiakkaan esitiedot, ensiarvio, turvakotipalvelusuunnitelma) Muut asiakirjat, joita tallennetaan turvakotipalvelussa (esim. asiakaskertomusmerkinnät)	Lähisuhdeväkivallan uhrin suojelu
Lähisuhde- ja perheväkivallan ehkäisytyön asiakirjat	Vakavan parisuhdeväkivallan riskiarvio, turvasuunnitelma, häirinnän ja vainon riskiarvio, lähisuhdeväkivaltakokemusten arvio	Lähisuhdeväkivallan uhrin suojelu
Muut asiakirjat	Asiakaskertomusmerkinnät OmaKannan 1. vaiheessa	OmaKannan vaiheittainen käyttöönotto
	Yhteiseen asiaan liittyvät asiakasasiakirjat OmaKannan 1. vaiheessa	OmaKannan vaiheittainen käyttöönotto
	Poistettut päätökset ja muut asiakirjat	Hallintolaki 50 §
	Sosiaalihuollon maksusitoumus ja täydentävän tai ehkäisevän toimeentulotuen maksusitoumus	Väärinkäytösten välttäminen
	Asiakkuusasiakirja ainakin OmaKannan 1. vaiheessa	Haasteet tietojen rajaamisessa lapsen puolesta-asioivalta huoltajalta
	Lapsen huolto- ja tapaamisoikeusselvitys ja sen liitteet	Prosessi ja arkaluonteiset tiedot

Huom. OmaKanta-rajaus ei poista sosiaalihuollon asiakkaan asemasta ja oikeuksista annetun lain 11 §:n mukaista oikeutta omiin tietoihinsa. Asiakas saa (pyynnöstä) asiakirjansa nähtäväksi esim. paperiversiona, tai jos tietoja ei anneta, tehdään siitä valituskelpoinen päätös.

THL Omakannasta pois rajattavat asiakasasiakirjat



1	Vaaran aiheutuminen asiakkaan terveydelle	Asiakirjan näyttämisestä aiheutuu vaaraa asiakkaan terveydelle tai kehitykselle
2	Lapsen edun vastaista	Asiakirjan näyttäminen on lapsen edun vastaista
3	Vaaran aiheutuminen muun henkilön terveydelle	Asiakirjan näyttämisestä aiheutuu vaaraa muun henkilön terveydelle, kehitykselle tai oikeuksille
4	Asiakkaan t. muun yksityisen edun vastaista	Asiakirjan näyttäminen on täysi-ikäisen asiakkaan edun tai muun yksityisen edun vastaista
5	Liittyy esi-/poliisitutkint. t. oikeudenkäynt.	Asiakirja liittyy esitutkintaan tai poliisitutkintaan tai oikeudessa käsiteltävään asiaan, ja näyttämisestä aiheutuu haittaa asian selvittämiselle
6	Asiakkaalle on tarjottava tukea ja ohjausta	Asiakirjan näyttämisen yhteydessä on tarjottava tarpeellinen tuki ja ohjaus

THL luokitus: perustelut asiakirjan näyttämisen rajaamiselle OmaKannassa

KIITOS!

Etelä-Savon
hyvinvointialue



**Euroopan unionin
rahoittama**
NextGenerationEU

