



**ELOISA**

Etelä-Savon  
hyvinvointialue

**Organisaatio**

# Etelä-Savon hyvinvointialue Eloisa

n. **7900**  
ammattilaista

**Santeri Seppälä**  
Hyvinvointialuejohtaja

**TERVEYS-  
PALVELUT**

**Kimmo  
Kuosmanen**  
Toimialajohtaja

**IKÄÄNTYNEIDEN  
PALVELUT**

**Niina Kaukonen**  
Toimialajohtaja

**SOSIAALI-  
PALVELUT**

**Saara Tavi**  
Toimialajohtaja

**PELASTUS- JA  
TURVALLISUUS-  
PALVELUT**

**Seppo Lokka**  
Toimialajohtaja

**KONSERNI-  
PALVELUT**

**Sami Sipilä**  
Toimialajohtaja

**JOHTAJA-  
YLILÄÄKÄRI**

**Jaana  
Luukkonen**

# **Terveyspalvelut**

# Terveyspalvelut

n. **3200**  
ammattilaista

**Kimmo Kuosmanen**  
Terveyspalvelujen toimialajohtaja

**SAIRAALAPALVELUT**  
Anu Turpeinen  
Palvelualuejohtaja

**SOTE-KESKUS-  
PALVELUT**  
Marjo Numminen  
Palvelualuejohtaja

**AKUUTTIPALVELUT,  
MIELENTERVEYS- JA  
RIIPPUVUUSPALVELUT**  
Minna Mutanen  
Palvelualuejohtaja

**DIAGNOSTISET JA  
TUKIPALVELUT**  
Jussi Aarnio  
Palvelualuejohtaja

**SAIRAALAPALVELUT**  
Anu Turpeinen  
Palvelualuejohtaja

**SOTE-KESKUSPALVELUT**  
Marjo Numminen  
Palvelualuejohtaja

**AKUUTTIPALVELUT,  
MIELENTERVEYS- JA  
RIIPPUVUUSPALVELUT**  
Minna Mutanen  
Palvelualuejohtaja

**DIAGNOSTISET JA  
TUKIPALVELUT**  
Jussi Aarnio  
Palvelualuejohtaja

**DIGITAALISET TERVEYSPALVELUT**  
Viivi Kaasinen  
Tulosaluepäällikkö

**KUNTOUTUSPALVELUT**  
Lotta-Sofia Kosonen  
Tulosaluepäällikkö

**OPERATIIVINEN TULOSALUE**  
Salli Koiramäki  
Tulosaluepäällikkö

**AVOTERVEYDENHUOLLON  
PALVELUT**  
Anna-Sofia Simula  
Tulosaluepäällikkö

**AKUUTTIPALVELUT**  
Marko Pykkänen  
Tulosaluepäällikkö

**APTEEKKI- JA  
DIAGNOSTIIKKAPALVELUT**  
Heidi Häkkinen  
Tulosaluepäällikkö

**KONSERVATIIVINEN  
TULOSALUE**  
Marja Puurula  
Tulosaluepäällikkö

**SUUN TERVEYDENHUOLLON  
PALVELUT**  
Virpi Laine  
Tulosaluepäällikkö

**AIKUISTEN PALVELUT**  
Anri Tanninen  
Tulosaluepäällikkö

**TERVEYDENHUOLLON  
TUKIPALVELUT**  
Kirsi Matikainen  
Tulosaluepäällikkö

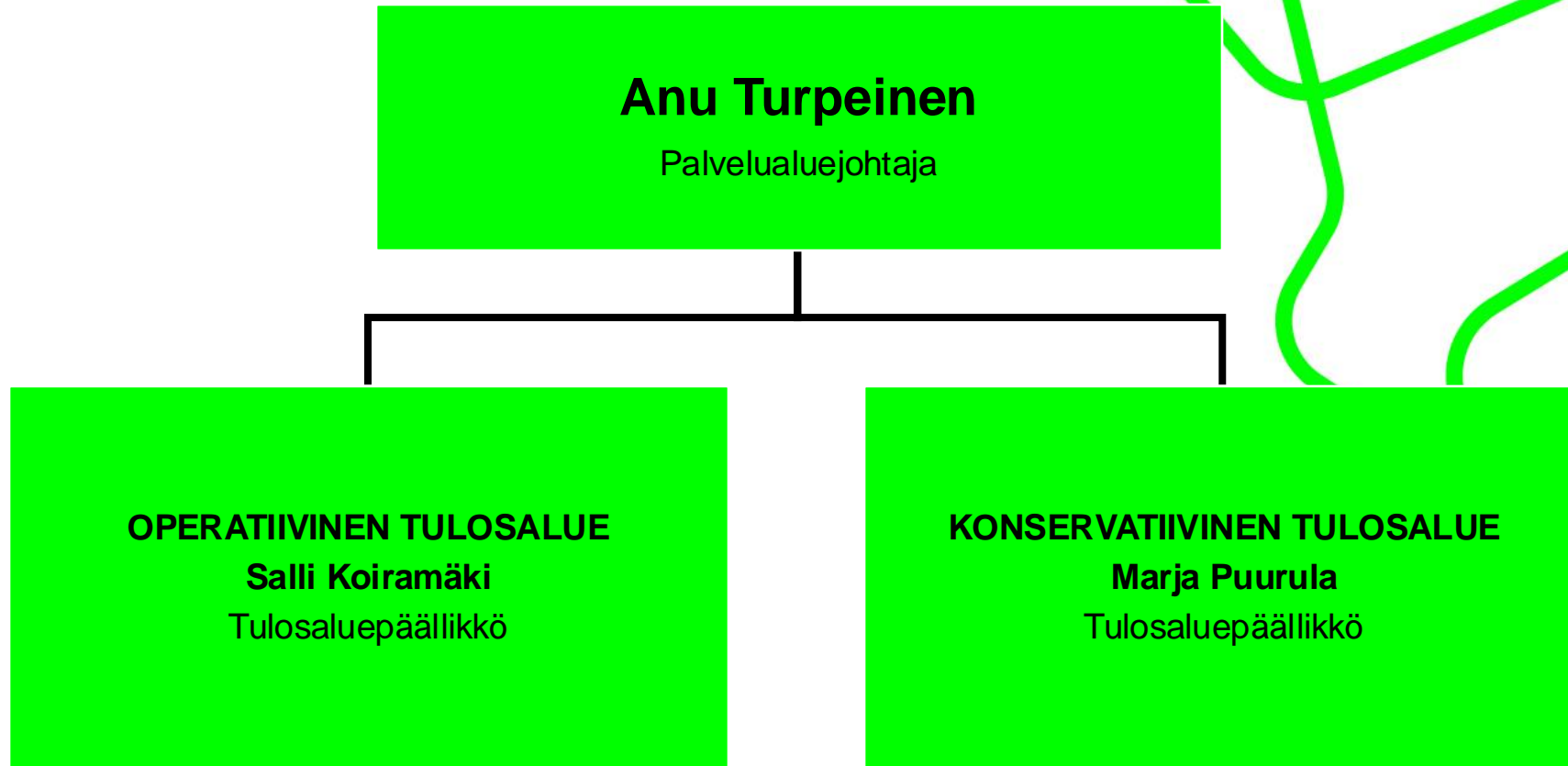
**LASTEN JA NUORTEN  
TERVEYSPALVELUT**  
Heli Järnefelt  
Tulosaluepäällikkö

**LASTEN JA NUORTEN  
PALVELUT**  
Johanna Puhakka  
Tulosaluepäällikkö

**ASUMIS- JA OSTOPALVELUT**  
Satu Karvonen  
Tulosaluepäällikkö

# **Terveyspalvelut**

## **> Sairaalapalvelut**



# Sairaalapalvelut

## > Operatiivinen tulosalue, Mikkelä

**Salli Koiramäki**

Tulosaluepäällikkö

### KIRURGIAN VASTAANOTTO

**Niilo Hendolin**  
Yliääkäri  
**Tuija Riipinen**  
Osastonhoitaja

### VATSAELIN- SAIRAUDET

**Mika Puhto**  
Yliääkäri  
**Tuija Riipinen**  
Osastonhoitaja

### HOITOKESKUS

**Tuija Riipinen**  
Osastonhoitaja

### KORVA-, NENÄ- JA KURKKU- TAUTIEN VASTAANOTTO

**Jere Taalas**  
Yliääkäri  
**Tuija Riipinen**  
Osastonhoitaja

### LEIKKAUS- OSASTO

**Heikki Laine**  
Yliääkäri  
**Anna-Liisa Hahl**  
Osastonhoitaja

### OPERATIIVINEN OSASTOALUE 1, 5

**Niilo Hendolin**  
Yliääkäri  
**Saara-Liisa  
Tarvainen**  
Osastonhoitaja

### ONKOLOGIAN VASTAANOTTO

**Vesa Kataja**  
Yliääkäri  
**Tuija Riipinen**  
Osastonhoitaja

### TEHO- JA VALVONTA- OSASTO

**Maarit Hult**  
Yliääkäri  
**Saara Liukkonen**  
Osastonhoitaja

### SYNNYTYS- YKSIKKÖ

**Susanna Broms**  
Yliääkäri  
**Päivi Yrjönen**  
Osastonhoitaja

### NAISTENTAUTIEN VASTAANOTTO

**Susanna Broms**  
Yliääkäri  
**Päivi Yrjönen**  
Osastonhoitaja

### LASTEN JA VASTA- SYNTYNEIDEN OSASTO

**Lotta Mäkelä**  
Yliääkäri  
**Päivi Yrjönen**  
Osastonhoitaja

### LASTENTAUTIEN VASTAANOTTO

**Lotta Mäkelä**  
Yliääkäri  
**Päivi Yrjönen**  
Osastonhoitaja

### LASTEN NEUROLOGIAN VASTAANOTTO

**Lotta Mäkelä**  
Yliääkäri  
**Päivi Yrjönen**  
Osastonhoitaja

### SUU- JA LEUKA- SAIRAUKSIEN VASTAANOTTO

**Niina Rautaporras**  
Ylihammaslääkäri  
**Hannele Manninen**  
Hammashoitaja

### HEMATOLOGIAN VASTAANOTTO

**Mari Partio**  
Yliääkäri  
**Tuija Riipinen**  
Osastonhoitaja

### SILMÄTAUTIEN YKSIKKÖ

**Eero Kuulasmaa**  
Yliääkäri  
**Hanna-Leena  
Hämäläinen**  
Osastonhoitaja

# Sairaalapalvelut

## > Operatiivinen tulosalue, Savonlinna

**Salli Koiramäki**

Tulosaluepäällikkö

### KIRURGIAN VASTAANOTTO

**Merja Hertsi**  
Yliääkäri  
**Ulla Karhu**  
Osastonhoitaja

### KORVA-, NENÄ- JA KURKKUTAUTIEN VO.

**Jere Taalas**  
Yliääkäri  
**Ulla Karhu**  
Osastonhoitaja

### LÄÄKETIPUTUSYKSIKKÖ

**Merja Hertsi**  
Yliääkäri  
**Ulla Karhu**  
Osastonhoitaja

### LASTENTAUTIEN VASTAANOTTO

**Maija Tuominen**  
Yliääkäri  
**Ulla Karhu**  
Osastonhoitaja

### TEHOSTETTU VALVONTA

**Maarit Hult**  
Yliääkäri  
**Saara Liukkonen**  
Osastonhoitaja

### SUU- JA LEUKA- SAIRAUKSIEN VO.

**Mervi Tuomisto**  
Ylihammaslääkäri  
**Ulla Karhu**  
Osastonhoitaja

### NAISTENTAUTIEN JA ÄITIYSVASTAANOTTO

**Anu Hänninen**  
Yliääkäri  
**Mia Kosonen**  
Osastonhoitaja

### KIRURGIAN OSASTO (2A ja 3A)

**Merja Hertsi**  
Yliääkäri  
**Mia Kosonen**  
Osastonhoitaja

### LEIKKAUS, ANESTESIA JA PÄIVÄKIRURGIA

**Heikki Laine**  
Yliääkäri  
**Merja Tolin**  
Osastonhoitaja

### SILMÄTAUTIEN YKSIKKÖ

**Pasi Vottonen**  
Yliääkäri  
**Hanna-Leena Hämäläinen**  
Osastonhoitaja



# Sairaalapalvelut

## > Konservatiivinen tulosalue, Mikkelissä

**Marja Puurula**  
Tulosaluepäällikkö

**KONSERVATIIVINEN  
OSASTOALUE**

Jori Nousiainen  
Ylilääkäri  
Petri Jetsu  
Osastonhoitaja

**SISÄTAUTIEN  
VASTAANOTTO**

Jori Nousiainen  
Ylilääkäri  
Erja Pursiainen  
Osastonhoitaja

**KEUHKO-  
SAIRAUKSIEN VO.**

Anssi Ukkonen  
Ylilääkäri  
Erja Pursiainen  
Osastonhoitaja

**IHOTAUTIEN  
VASTAANOTTO**

Tiina Ilves  
Ylilääkäri  
Erja Pursiainen  
Osastonhoitaja

**INFEKTIOSAIRAUDET  
JA SAIRAALA-  
HYGIENIAYKSIKKÖ**

Sakari Vuorinen  
Ylilääkäri  
Erja Pursiainen  
Osastonhoitaja

**YLEISLÄÄKETIETEEN  
OSASTOT**

**MIKKELI**  
Mira Venäläinen  
**PIEKSÄMÄKI**  
Minna Pessa  
**JUVA**  
Susanna Ralli (vs.)

**NEUROLOGINEN JA  
ORTOPEDINEN  
KUNTOUTUSOSASTO**

Mika Juhakoski  
Ylilääkäri  
Anu Manninen  
Osastonhoitaja

**NEUROLOGIAN  
VASTAANOTTO**

Sakari Simula  
Ylilääkäri  
Erja Pursiainen  
Osastonhoitaja

**NEUROPSYKOLOGIAN  
VASTAANOTTO**

Sakari Simula  
Ylilääkäri

**KIPUVASTAANOTTO**

Erja Pursiainen  
Osastonhoitaja

**DIALYYSI-  
YKSIKKÖ**

Erja Pursiainen  
Osastonhoitaja

**PALLIATIIVINEN  
KESKUS**

Tarja Seppänen  
Osastonhoitaja

# Sairaalapalvelut

## > Konservatiivinen tulosalue, Savonlinna

**Marja Puurula**  
Tulosaluepäällikkö

### SISÄTAUTIEN VUODEOSASTO 4

**Sampo Karjalainen**  
Yliääkäri  
**Virpi Ala-Vainio**  
Osastonhoitaja

### SISÄTAUTIEN VUODEOSASTO 5

**Sampo Karjalainen**  
Yliääkäri  
**Jaana Kuutti**  
Osastonhoitaja

### SISÄTAUTIEN VASTAANOTTO JA INFEKTIOSAIRAUDET

**Anne Kosonen**  
Osastonhoitaja

### IHOTAUTIEN VASTAANOTTO

**Arja Teho**  
Yliääkäri  
**Anne Kosonen**  
Osastonhoitaja

### NEUROLOGIAN VASTAANOTTO

**Sakari Simula**  
Yliääkäri  
**Anne Kosonen**  
Osastonhoitaja

### DIALYYSIYKSIKKÖ

**Mika Taskinen**  
Yliääkäri  
**Anne Kosonen**  
Osastonhoitaja

### YLEISLÄÄKETIETEEN OSASTOT

**SAVONLINNA**  
Jaana Kulhoranta,  
Tarja Seppänen  
**SULKAVA**  
(ostopalvelu, lähikuntoutusosasto)

### PALLIATIIVINEN KESKUS

**Tarja Seppänen**

### KUNTOUTUSOSASTO

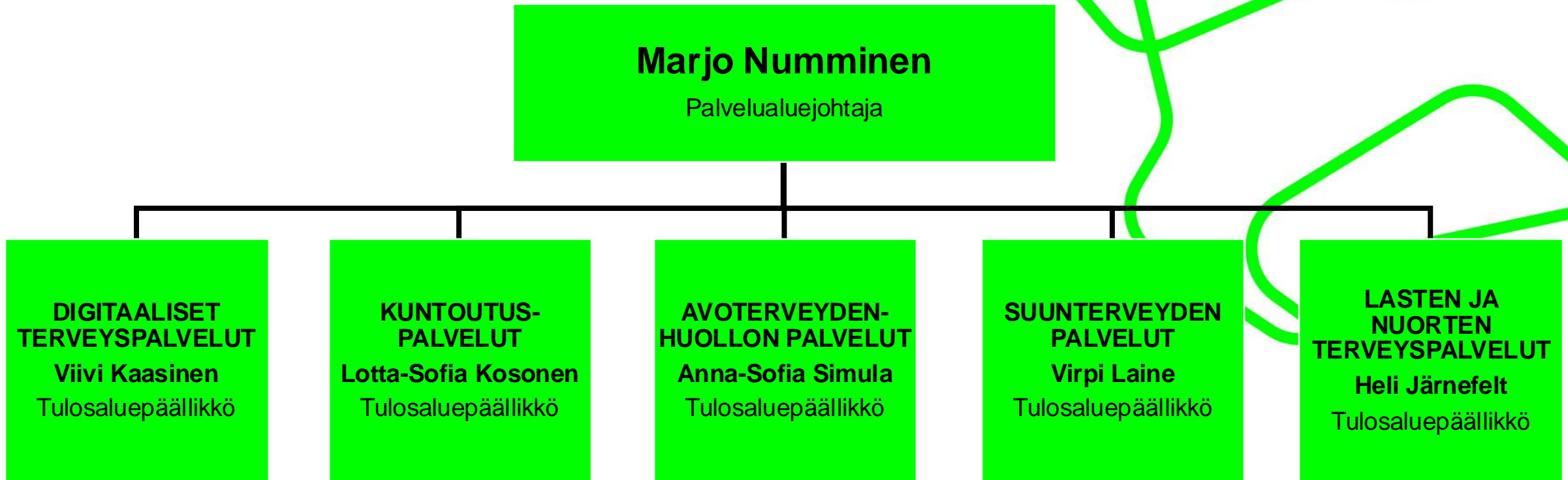
**Mari Käyhkö**  
Palveluesihenkilö

### KEUHKOSAIRAUKSIEN VASTAANOTTO

**Mika Erkkilä**  
Yliääkäri  
**Anne Kosonen**  
Osastonhoitaja

# **Terveyspalvelut**

## **> SOTE-keskuspalvelut**



# SOTE-keskuspalvelut

## > Digitaaliset terveyspalvelut

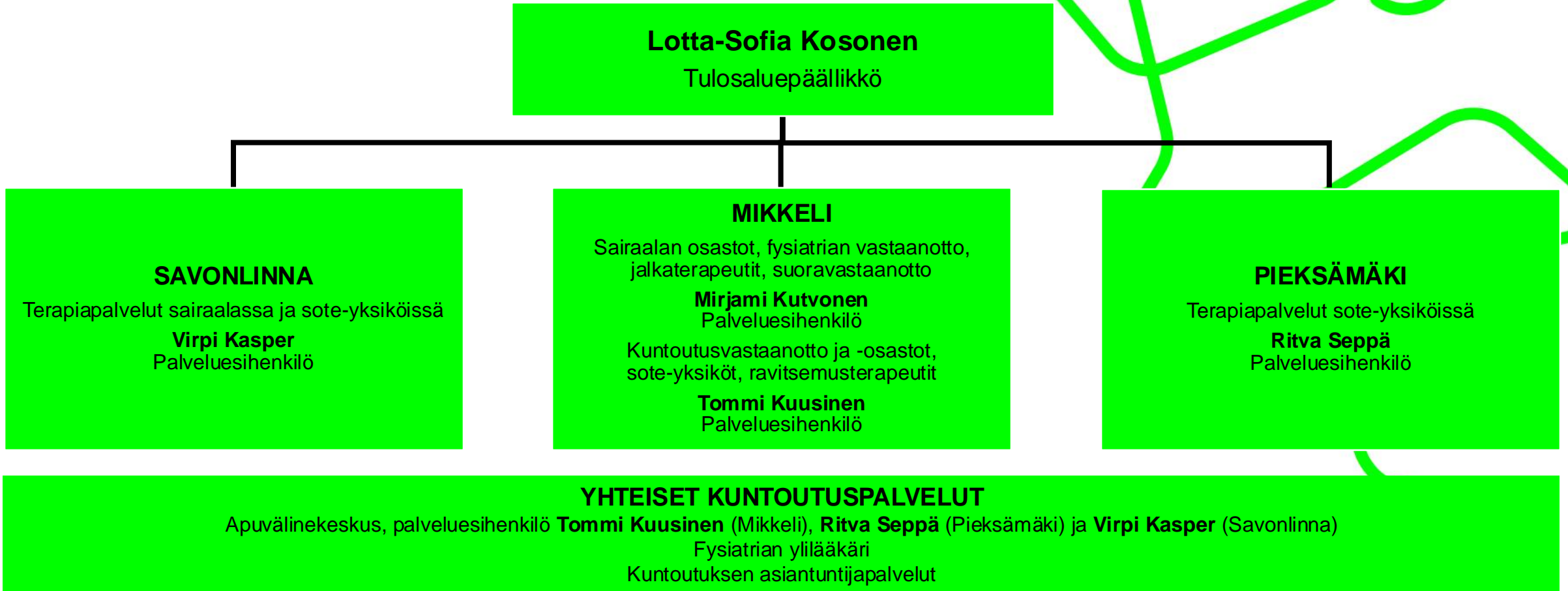
**Viivi Kaasinen**  
Tulosaluepäällikkö

**HOIDON TARPEEN ARVIOINTI**  
Palveluesihenkilö **Marika Lyytikäinen**  
Palveluesihenkilö **Tiina Ylönen**  
Ylilääkäri **Pauliina Nurmi**

- Asiantuntija, digitaaliset terveyspalvelut **Satu Vuorio**
- Sovellusneuvoja, digitaaliset terveyspalvelut **Anni Syrjälahti**
- Elintapaohjauksen koordinaattori **Maija Laukniemi**

# SOTE-keskuspalvelut

## > Kuntoutuspalvelut



# SOTE-keskuspalvelut

## > Avoterveydenhuollon palvelut

**Anna-Sofia Simula**

Tulosaluepäällikkö

### SAVONLINNAN SOTE-KESKUS

Savonlinna, Kerimäki, Punkaharju,  
Savonranta, Enonkoski

- Yliääkäri **Eeva Björkstedt**
- Palveluesihenkilö **Mia Luukkainen**

Juva, Puumala, Rantasalmi

- Yliääkäri **Eeva Björkstedt**
- Palveluesihenkilö **Saija Issakainen**

### MIKKELIN SOTE-KESKUS

Mikkeli

- Vastaava yliääkäri **Elina Ahonen**
- Palveluesihenkilö **Satu Liukkonen**

Diabeteskeskus

- Yliääkäri **Elina Ahonen**
- Palveluesihenkilö **Virve Hokkanen**

Eteläinen alue (Mäntyharju, Pertunmaa,  
Hirvensalmi, Ristiina, Anttola, Haukivuori)

- Vt. yliääkäri **Iina Tuomainen**
- Palveluesihenkilö **Laura Partanen**

### PIEKSAMÄEN SOTE-KESKUS

Pieksämäki

- Yliääkäri **Miika Mykkänen**
- Palveluesihenkilö **Heidi Matilainen**

Kangasniemi

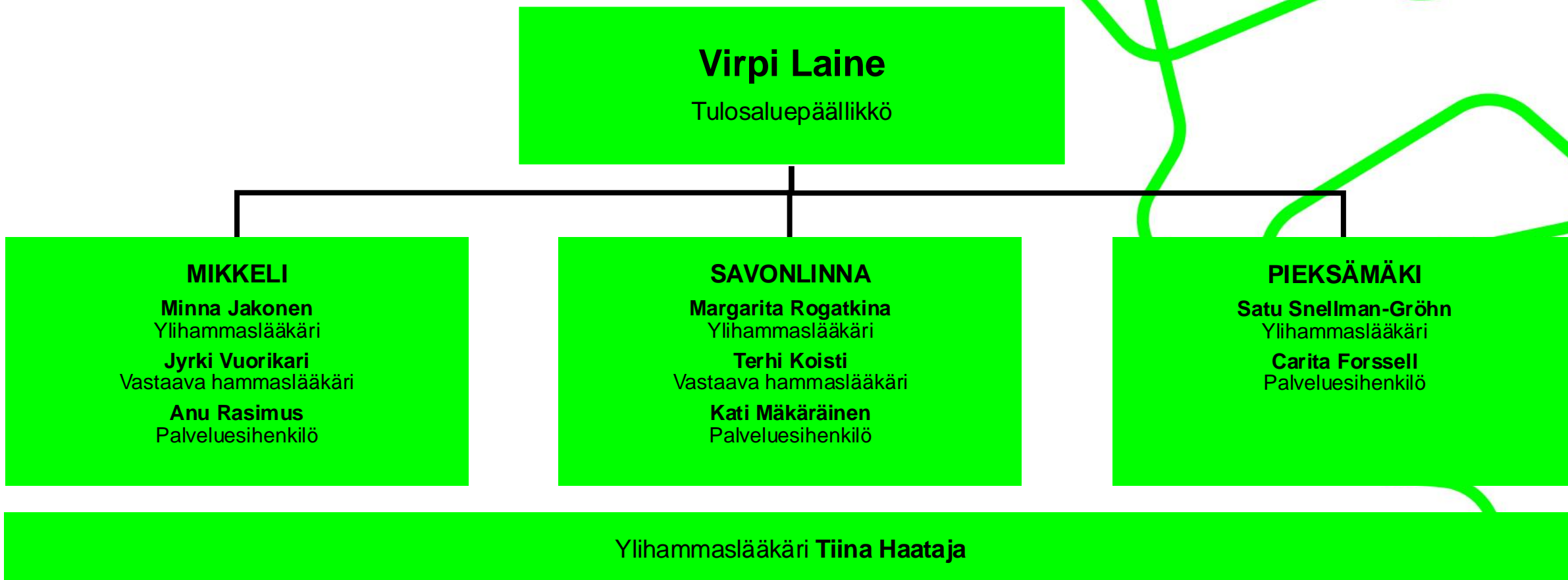
- Yliääkäri **Miika Mykkänen**
- Palveluesihenkilö **Marita Lahikainen**

- Koulutusyliääkäri **Ville Miettinen**
- Kouluterveydenhuollon yliääkäri **Isa Teeriaho**

- Neuvolayliääkäri **Iida Humalamäki**
- Geriatrisen vastaanoton yliääkäri **Iina Tuomainen**

# SOTE-keskuspalvelut

## > Suun terveydenhuollon palvelut

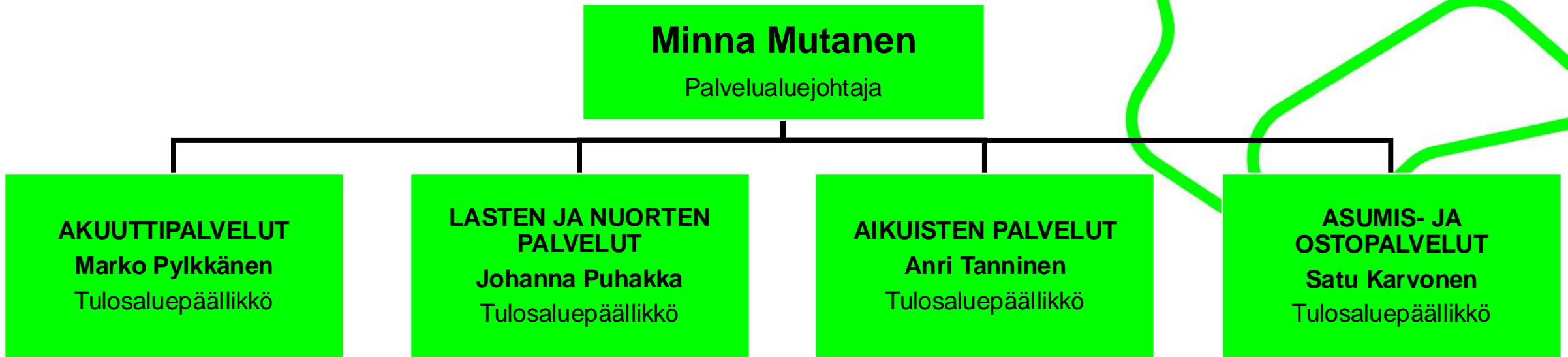






# Terveyspalvelut

> **Akuuttipalvelut, mielenterveys- ja riippuvuuspalvelut**



# Akuuttipalvelut, mielenterveys- ja riippuvuuspalvelut

## > Akuuttipalvelut



**Janne Kuusela**  
Yliääkäri

**Unto Päivärinta**  
Yliääkäri

**Hans Gärdström**  
Yliääkäri

# Akuuttipalvelut, mielenterveys- ja riippuvuuspalvelut

## > Aikuisten palvelut

**Antti Hoberg**  
Vastaava ylilääkäri

**Anri Tanninen**  
Tulosaluepäällikkö

### PIEKSÄMÄKI

Aikuisten mielenterveys- ja riippuvuuspalvelut (pth)

**Minna Salomaa**  
Palveluesihenkilö  
(mieri-vastaanotto, kuntouttava päivätoiminta, jalkautuva työ)

**Antti Hoberg**  
Lääkäri

### SAVONLINNA

Aikuisten mielenterveys- ja riippuvuuspalvelut (pth)

**Kirsi Torikka**  
Palveluesihenkilö, asiantuntija  
(avohoito, ml Savonlinnan ympäristökunnat)

**Jaana Lonka**  
Palveluesihenkilö (mieri-osasto)

**Marika Sjöblom**  
Lääkäri

### MIKKELI

Aikuisten mielenterveys- ja riippuvuusavohoito (pth ja esh)

**Pirjo Liukkonen**  
Palveluesihenkilö (mieri-vastaanotto  
Mikkelin ympäristökunnat, toiminnallinen kuntoutus)

**Elisa Sihvo**  
Palveluesih. vs. (mieri-vastaanotto)

**Suvi Lampinen**  
Palveluesihenkilö  
(riippuvuusvastaanotto)

**Antti Hoberg**  
Lääkäri

### MIKKELI

Aikuisten mielenterveys- ja riippuvuusosastohoito (pth ja esh)

**Suvi Lampinen**  
Palveluesihenkilö (osasto 6)

**Jaana Väänänen**  
Palveluesihenkilö (osasto 7 ja 8)

**Päivi Vesanen**  
Palveluesihenkilö (osasto 9, akuuttityöryhmä)

**Tiina Häkkinen**  
Lääkäri

# Akuuttipalvelut, mielenterveys- ja riippuvuuspalvelut

## > Lasten ja nuorten palvelut

**Antti Hoberg**  
Vastaava ylilääkäri

**Johanna Puhakka**  
Tulosaluepäällikkö

### PIEKSÄMÄKI

Lasten ja nuorten mielenterveys- ja riippuvuuspalvelut (pth)

Lasten mielenterveysvastaanotto  
Nuorten mielenterveysvastaanotto

**Minna Salomaa**  
Palveluesihenkilö  
**Erika Rannanheimo**  
Lääkäri

### SAVONLINNA

Lasten ja nuorten mielenterveys- ja riippuvuuspalvelut (pth ja esh)

Lasten mielenterveysvastaanotto  
Nuorten mielenterveysvastaanotto  
Lastenpsykiatrian vastaanotto  
Nuorisopsykiatrian vastaanotto  
Nuorten kuntoutusyksikkö

**Mervi Jouha**  
Palveluesihenkilö

### MIKKELI

Lasten mielenterveyspalvelut (pth ja esh)

Lasten mielenterveysvastaanotto  
Lastenpsykiatrian vastaanotto  
Lastenpsykiatrian päiväosasto

**Emmi Ahonen**  
Palveluesihenkilö vs.  
**Laura Netshajev**  
Lääkäri

### MIKKELI

Nuorten mielenterveys- ja riippuvuuspalvelut (pth ja esh)

Nuorten mielenterveysvastaanotto (Välkkäri)  
Nuorisopsykiatrian vastaanotto  
Nuorisopsykiatrian osasto

**Eeva Knaappila**  
Palveluesihenkilö (avo ja osasto)

Perusterveydenhuollon palveluiden lääkäri **Erika Rannanheimo**

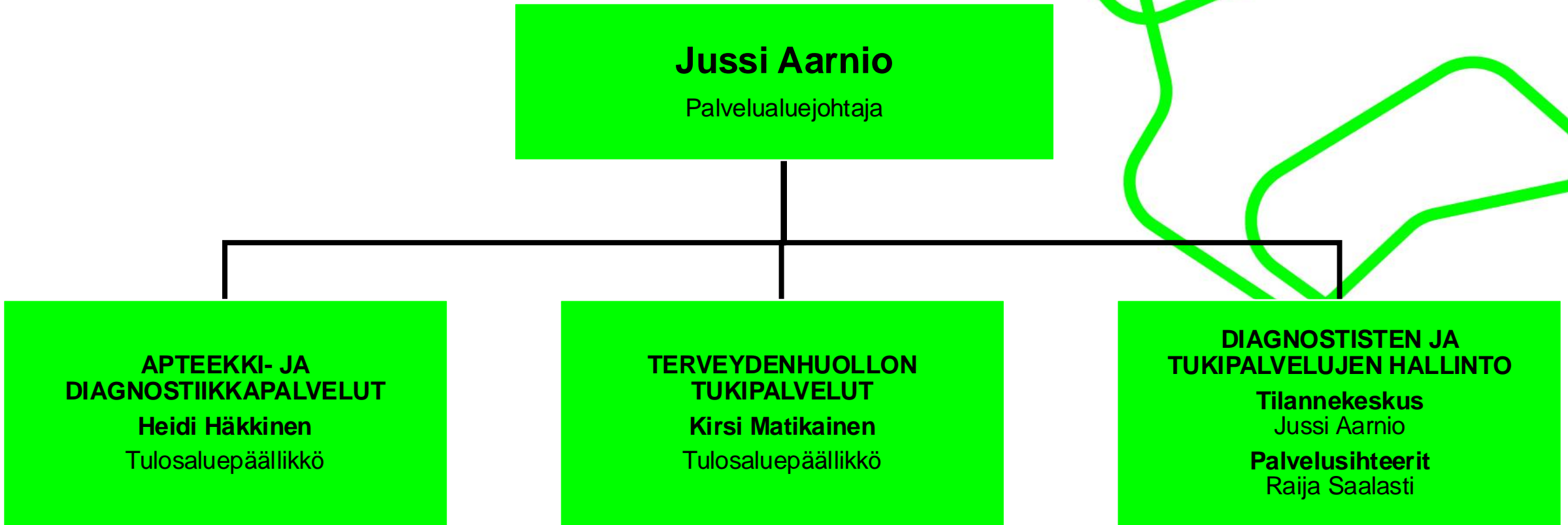
# Akuuttipalvelut, mielenterveys- ja riippuvuuspalvelut

## > Asumis- ja ostopalvelut



# **Terveyspalvelut**

## **> Diagnostiset ja tukipalvelut**



# Diagnostiset ja tukipalvelut

## > Apteekki- ja diagnostiset palvelut

**Heidi Häkkinen**  
Tulosaluepäällikkö

### SAIRAALA- APTEEKKI

**Mikkeli ja  
Pieksämäki**  
Jouni Asikainen  
Eija Toivonen  
Raija Uimi

**Savonlinna**  
Riitta Miettunen

### KLIININEN FYSILOGIA, NEURO- FYSILOGIA JA PATOLOGIA

**Mikkeli ja  
Savonlinna**  
Sari Malkki

### KUVANTAMINEN

**Mikkeli ja  
Pieksämäki**  
Anne Huttunen

**Savonlinna**  
Anu Smedberg

### LÄÄKE- TIETEELLINEN FYSIKKA

Jari Heikkinen

### TERVEYS- SOSIAALITYÖ

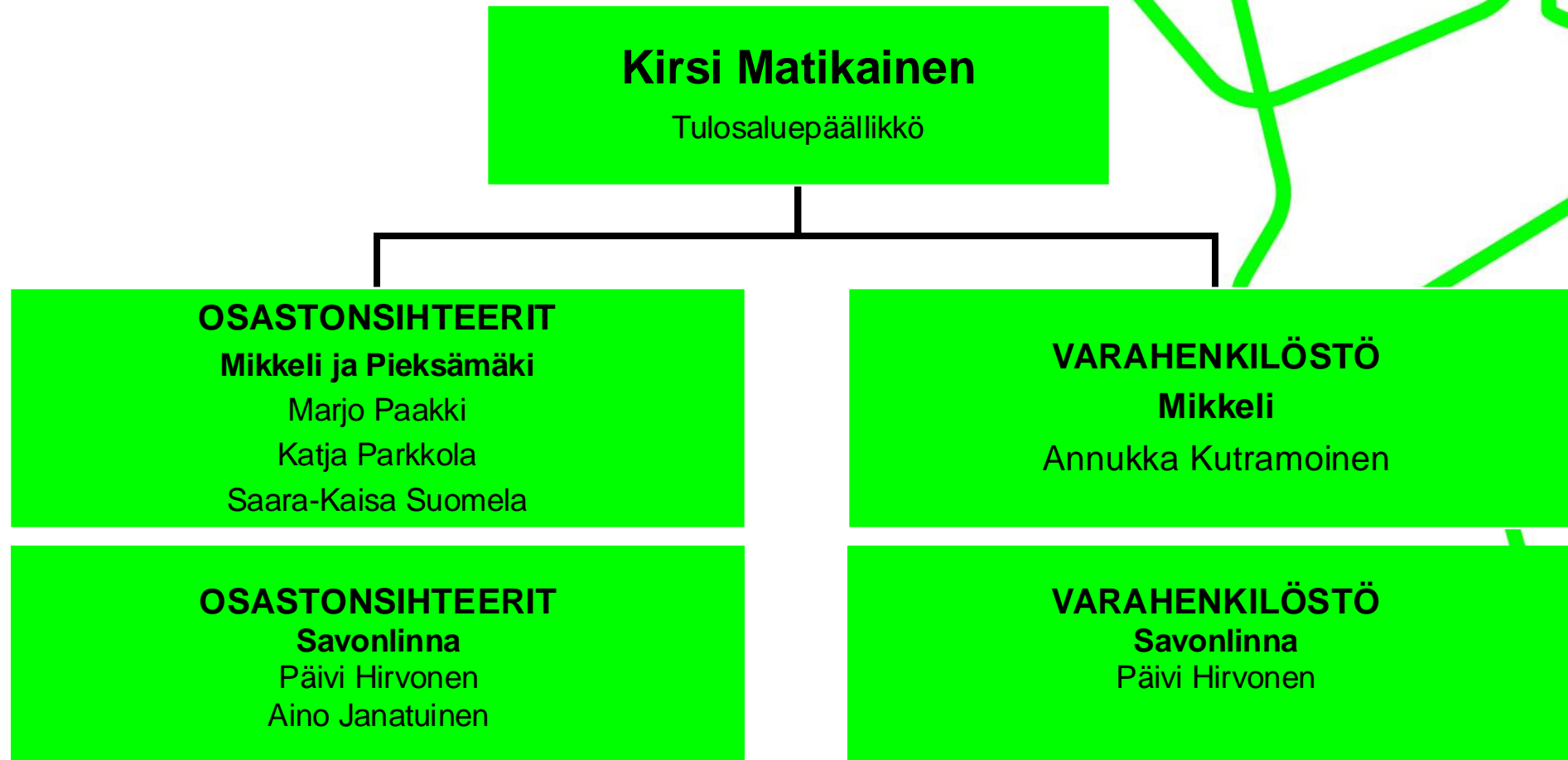
Anu Ritsilä

### TERVEYS- TURVALLISUUS- YKSIKKÖ

Anne Huttunen

# Diagnostiset ja tukipalvelut

## > Terveystieteiden tukipalvelut

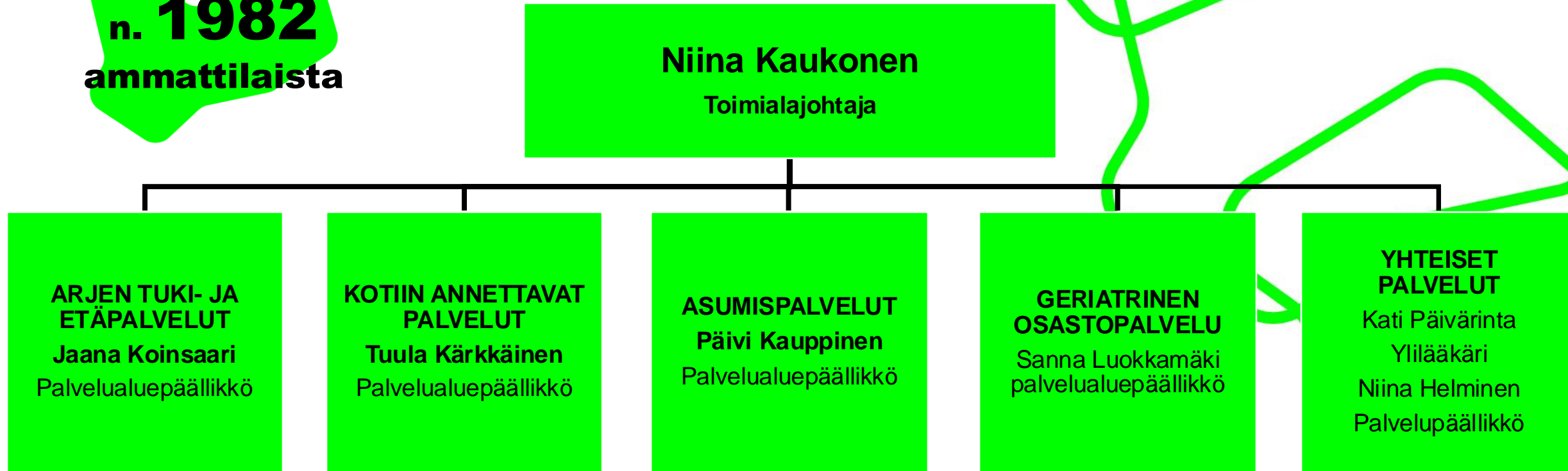




# Ikääntyneiden palvelut

# Ikääntyneiden palvelut

n. **1982**  
ammattilaista



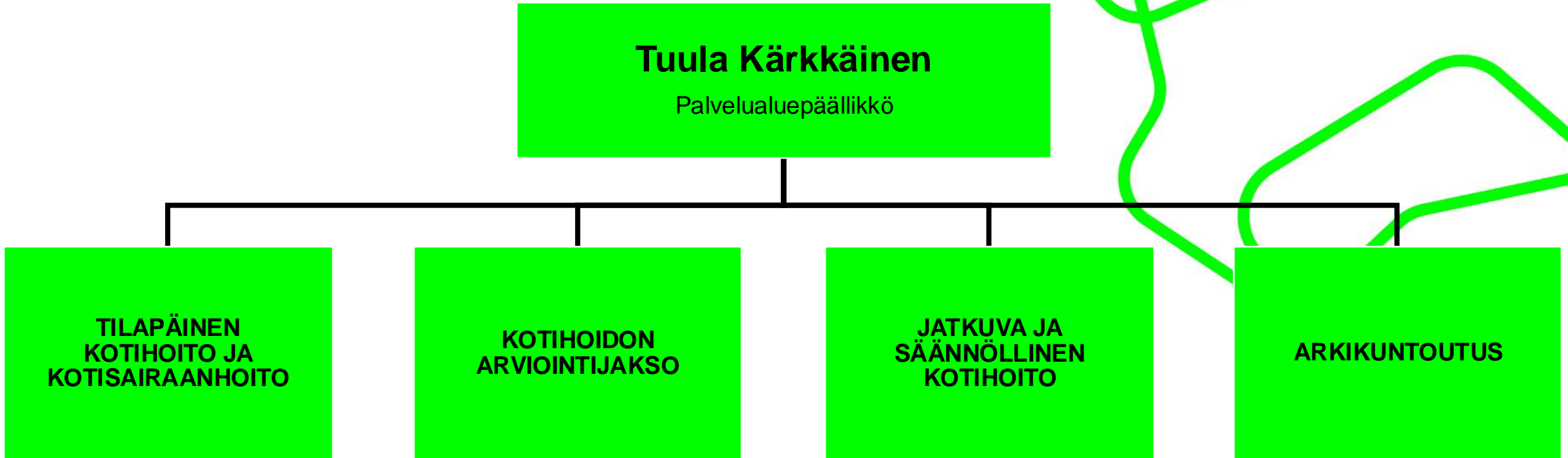
# Ikääntyneiden palvelut

## > Arjen tuki- ja etäpalvelut



# Ikääntyneiden palvelut

## > Kotiin annettavat palvelut



# Ikääntyneiden palvelut

## > Kotiin annettavat palvelut

### - kotihoidon yksiköiden esihenkilöt

Savonrannan kotihoito  
+ Päivärinne:  
Jaana Sairanen

Haukivuoren kotihoito  
Tajja Nykänen

Hirvensalmen ja  
Pertunmaan kotihoito:  
Pirjo Sajapuro

Juvan kotihoito:  
+ materiaalitilaukset  
Päivi Valkonen

Kangasniemen  
kotihoito:  
Maaret Ylönen

Kerimäen kotihoito:  
Mira Turunen

Mikkelin kotihoito Etelä:  
Miia Pöyhönen

Mikkelin kotihoito Itä  
Arviointi- ja  
arkikuntoutus:  
Anniina Kähkönen

Mikkelin kotihoito  
Kaakko:  
Maiju Tarhonen

Mikkelin kotihoito Länsi  
+ yöpartio:  
Heidi Nikkinen

Mikkelin kotihoito  
Pohjoinen:  
Auli Partio

Mäntyharjun kotihoito:  
Sari Vainikka

Pieksämäen kotihoito  
kantakaupunki:  
Kirsti Piispanen

Pieksämäen kotihoito  
Jäppilä/Naarajärvi:  
+ arviointi- ja  
arkikuntoutustiimi  
+ yöpartio  
Eija Tikkanen

Punkaharjun kotihoito  
+ RAI:  
Nina Vääntinen

Puumalan kotihoito:  
Liisa-Leena Vidman

Ristiina-Suomenniemen  
kotihoito:  
Kirsi Laatikainen

Savonlinnan kotihoito  
länsi  
Päivi Laitinen

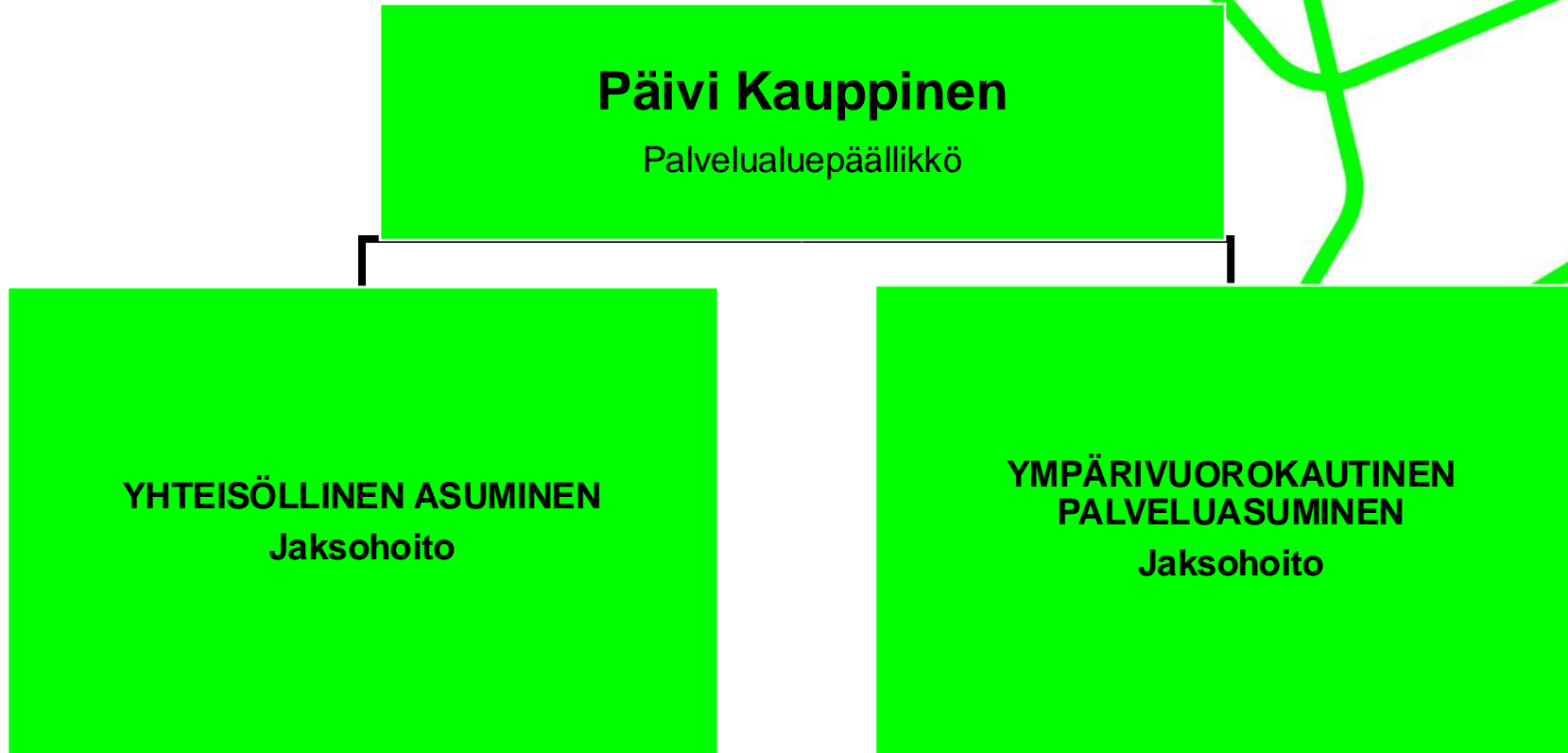
Savonlinnan kotihoito  
keskusta:  
+ arviointi- ja  
arkikuntoutustiimi  
+ yöpartio  
Tanja Hyttinen

Savonlinnan kotihoito  
Itä:  
Marika Kemppainen

Virtasalmen kotihoito +  
Kivitaskun  
palvelukeskus:  
Tarja Pelkonen

# Ikääntyneiden palvelut

## > Asumispalvelut



# Ikääntyneiden palvelut

## > Asumispalvelut

### - asumisen yksiköiden esihenkilöt

Annintupa- ja Otontupa,  
Männikkö  
(Kangasniemi):  
Sinikka Liljeberg

Anttolan palvelukeskus:  
Mari Granfelt

Graanin palvelukeskus  
(Mikkeli):  
Hanna Parantainen

Haukivuoren  
palvelukeskus:  
Taija Nykänen

Juvakoti, Tirrola,  
jaksohoito (Juva):  
Katja Sallinen

Pietarinpirtti (Mikkeli):  
Jaana Ravolainen

Puumalan  
palvelukeskus+  
kotihoito:  
Liisa-Leena Vidman

Rinnehovi (Pertunmaa):  
Henna Tolonen

Ruskahovi (Mäntyharju):  
Teija Laitinen

Saimaanharju (Mikkeli):  
Elina Koivula

Saarelma (Ristiina):  
Ida-Sofia Paavilainen  
vs. Katja Kausniemi

Vaarinsaaren  
palvelukeskus  
(Ristiina):  
Ida-Sofia Paavilainen  
vs. Katja Kausniemi

Karpalokoti  
(Savonlinna):  
Teija Ronkanen

Koskenhelmi + kotihoito  
(Enonkoski,  
Savonlinna):  
Maiju Natunen

Kuusela (Rantasalmi) +  
Rantasalmen kotihoito:  
Heini-Tuulia Soini

Helminauha+kotihoito  
(Punkaharju):  
Nina Vanttinen

Kerttulan palvelukeskus  
(Pieksämäki):  
Margit  
Tenosalmi-Rautiainen,  
vs. Anne Halonen

Hiekanpään  
palvelukeskus  
(Pieksämäki):  
Niina Voutilainen

Mäntylä (Rantasalmi):  
Minna Laasonen

Yhteisöasumisen  
yksiköt Pieksämäki:  
Tiina Köninki

# Ikääntyneiden palvelut

## > Geriatriset osastopalvelut

**Sanna Luokkamäki**

Palvelualuepäällikkö

SHL jaksohoito, Savonlinnan alue

Mikkelin, Mäntyharjun ja Kangasniemen geriatrisen arviointiosasto

Osastovastaava: RAI-pääkäyttäjä Pirjo Ihalainen  
SHL jaksohoito: Savonlinnan alue Sari Kärpänen  
Kangasniemi: Marita Lahikainen  
Mäntyharju: Maarit Kankimäki  
Mikkeli: Eija Piispa



# Ikääntyneiden palvelut

## > Yhteiset palvelut

**Kati Päivärinta**

Hallinnollinen ylilääkäri  
Kotihoidon ylilääkäri

**Niina Helminen**

Palvelupäällikkö  
Osto- ja palvelusetelipalvelut

**Sanna Luokkamäki**

Palvelualuepäällikkö  
Hankkeet  
Verkostoyhteistyö  
Tiedolla johtaminen

# Sosiaalipalvelut

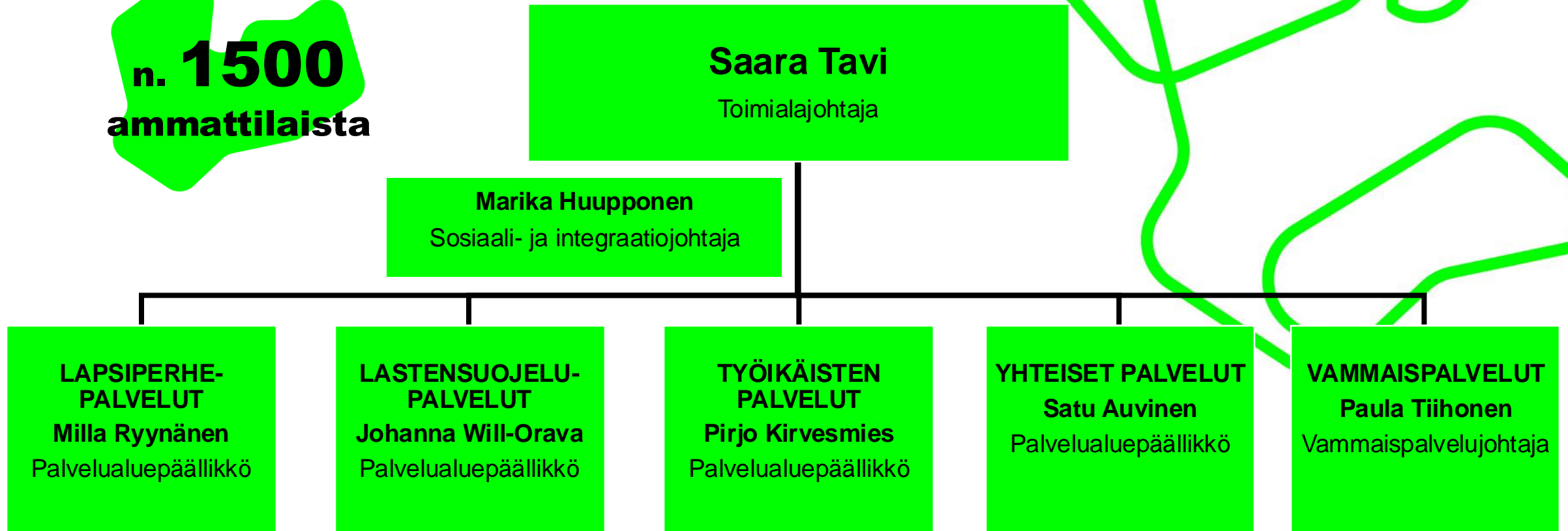
Päivitetty 17.9.2024

Etelä-Savon  
hyvinvointialue



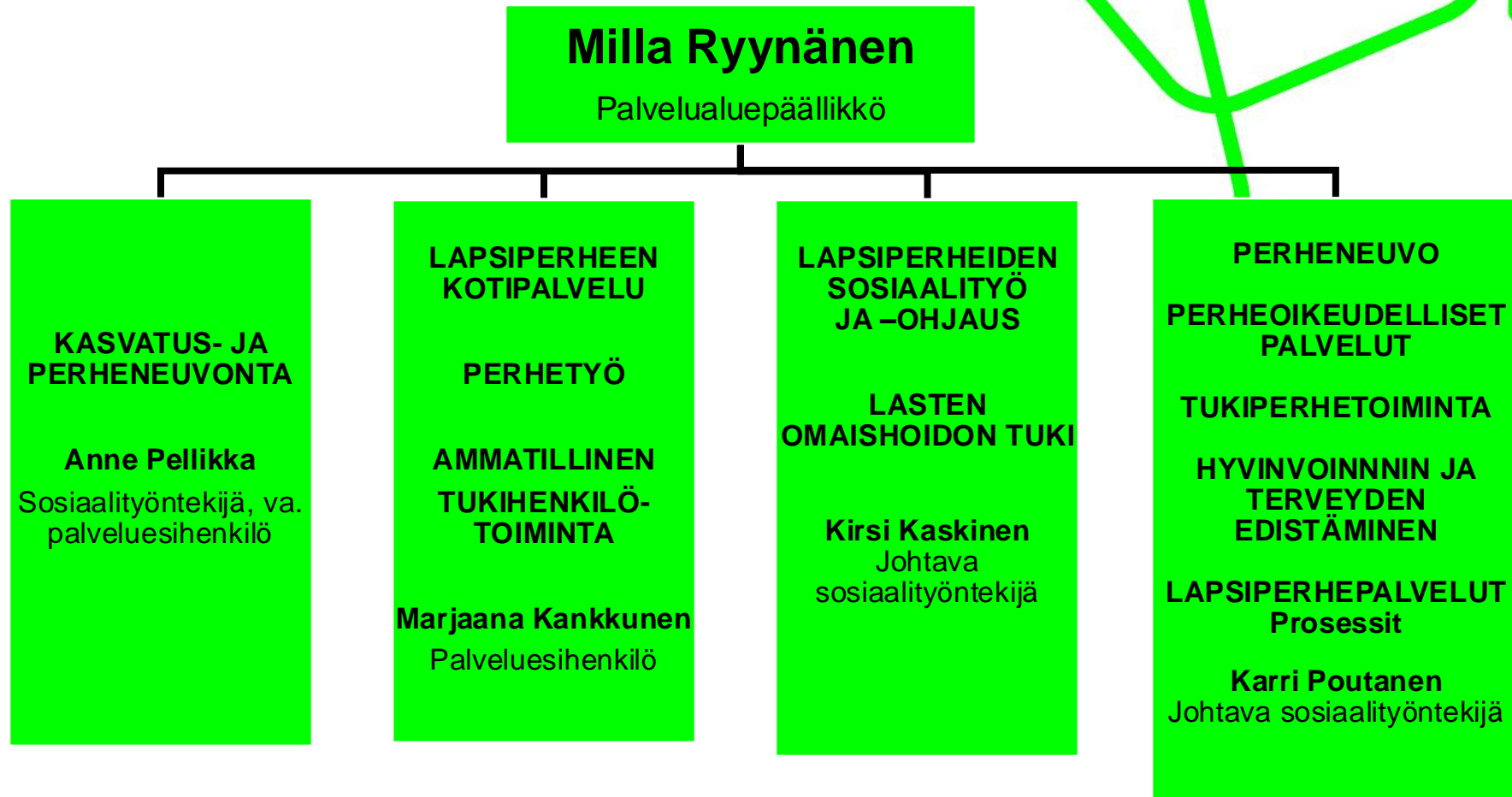
# Sosiaalipalvelut

n. **1500**  
ammattilaista



# Sosiaalipalvelut

## > Lapsiperhepalvelut



# Sosiaalipalvelut

## > Lastensuojelupalvelut

**Johanna Will-Orava**

Palvelualuepäällikkö

### LASTENSUOJELUN AVOHUOLTO

**Eteläinen tiimi:** Mikkeli  
2 avohuollon tiimiä,  
Mäntyharju,  
Hirvensalmi, Pertunmaa

**Läntinen tiimi:**  
Pieksämäki ja  
Kangasniemi

**Tanja Bradly-Ikonen**  
Johtava  
sosiaalityöntekijä

### LASTENSUOJELUN AVOHUOLTO

**Itäinen tiimi:**  
Savonlinna, Enonkoski,  
Rantasalmi, Sulkava,  
Puumala

**Eteläinen tiimi:** 2  
Mikkelin avohuollon  
tiimiä, Juva

**Arja Salakka**  
Johtava  
sosiaalityöntekijä

### SIJAIS- JA JÄLKIHOULTO

**Hanna Nykänen**  
Johtava  
sosiaalityöntekijä

### NUORTEN VASTAANOTTOYKSIKKÖ HAVURINNE, Mikkeli

**Leena Lehtimäki**  
Palveluesihenkilö

### LASTEN JA NUORTEN KOTI KUUTTI, Savonlinna

**Aija Silfsten**  
Palveluesihenkilö

# Sosiaalipalvelut

## > Työikäisten palvelut

**Pirjo Kirvesmies**

Palvelualuepäällikkö

### TYÖIKÄISTEN SOSIAALITYÖ JA SOSIAALIOHJAUS

**Tiina Strandén**

Johtava sosiaalityöntekijä  
(Enonkoski, Rantasalmi,  
Savonlinna, Sulkava)

**Kristiina Qvintus**

Johtava sosiaalityöntekijä  
(Juva, Kangasniemi, Puumala,  
Pieksämäki)

**Satu-Marja Tantu**

Johtava sosiaalityöntekijä  
(Mikkeli, Hirvensalmi,  
Mäntyharju, Pertunmaa)

**Pirjo Kirvesmies**

Palvelualuepäällikkö  
(Tuettu asuminen, koko  
Eloisan alue)

### KUNTOUTTAVA TYÖTOIMINTA

### TÄYDENTÄVÄ JA EHKÄISEVÄ TOIMEENTULOTUKI

**Tiina Strandén**

Johtava sosiaalityöntekijä  
(Enonkoski, Rantasalmi,  
Savonlinna, Sulkava)

**Kristiina Qvintus**

Johtava sosiaalityöntekijä  
(Juva, Kangasniemi, Puumala,  
Pieksämäki)

**Satu-Marja Tantu**

Johtava sosiaalityöntekijä  
(Mikkeli, Hirvensalmi,  
Mäntyharju, Pertunmaa)

### TYÖLLISYYTTÄ EDISTÄVÄT SOSIAALIPALVELUT

**Tiina Strandén**

Johtava sosiaalityöntekijä  
(Enonkoski, Rantasalmi,  
Savonlinna, Sulkava)

**Kristiina Qvintus**

Johtava sosiaalityöntekijä  
(Juva, Kangasniemi, Puumala,  
Pieksämäki)

**Satu-Marja Tantu**

Johtava sosiaalityöntekijä  
(Mikkeli, Hirvensalmi, Mäntyharju,  
Pertunmaa)

### KOTOUTUMISEN EDISTÄMINEN JA MAAHANMUUTTO

**Pia Koivisto**

Kotoutumisen palvelujen  
palveluesihenkilö  
(Koko Eloisan alue)

# Sosiaalipalvelut

## > Työikäisten palvelut

**Pirjo Kirvesmies**  
palvelualuepäällikkö

### KUNTOUTTAVA TYÖTOIMINTA

**Kristiina Qvintus**  
Johtava sosiaalityöntekijä

Työpaja, Kangasniemi  
Työpaja, Puumala  
Seutuopisto, Pieksämäki  
muut Eloisan omat yksiköt  
kuntien yksiköt

**Tiina Strandén**  
Johtava sosiaalityöntekijä

Työpaja, Enonkoski  
Kuntouttavan toiminnan  
yksikkö, Rantasalmi  
Työpaja, Sulkava  
muut Eloisan yksiköt  
kuntien yksiköt

**Kari Komonen**  
Palveluesihenkilö

Kuntouttava työtoiminta,  
Savonlinna

**Satu Marja Tanttu**  
Johtava sosiaalityöntekijä

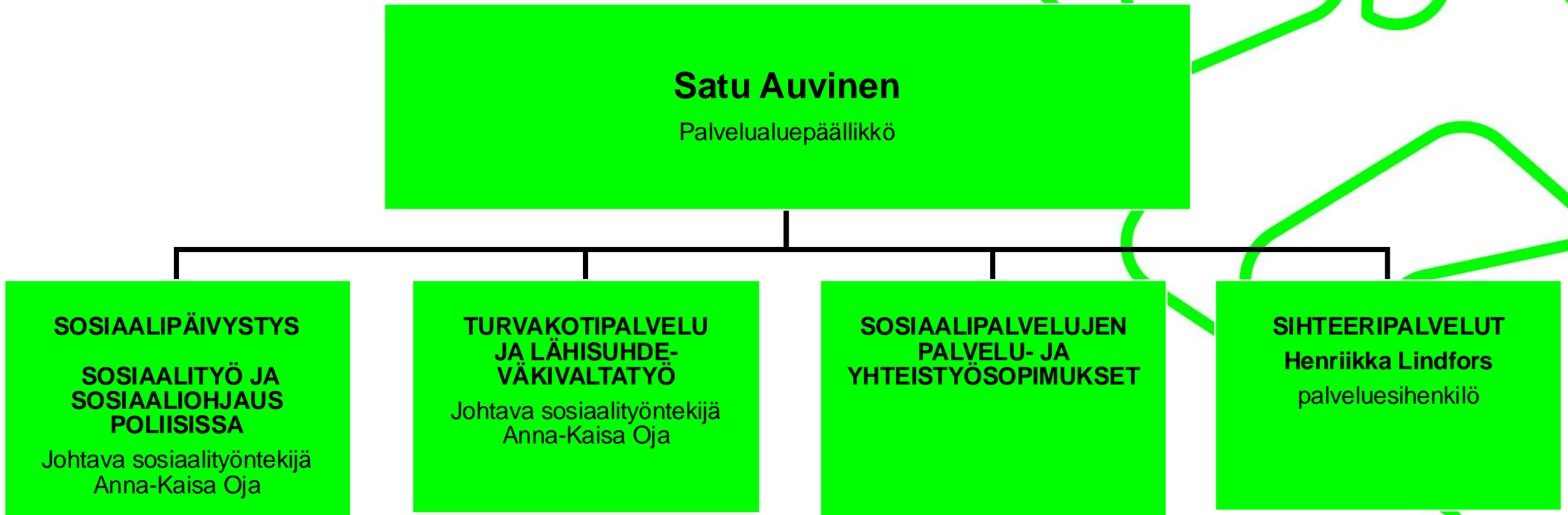
Nuorten työpaja, Mikkeli  
Työpaja, Mäntyharju  
Työpaja Pertunmaa  
Muut Eloisan yksiköt  
Kuntien yksiköt

**Pirjo Kirvesmies**  
Palvelualuepäällikkö

ostopalvelut/sopimukset  
järjestöjen/yhdistysten ym.  
kanssa n. 30 kpl

# Sosiaalipalvelut

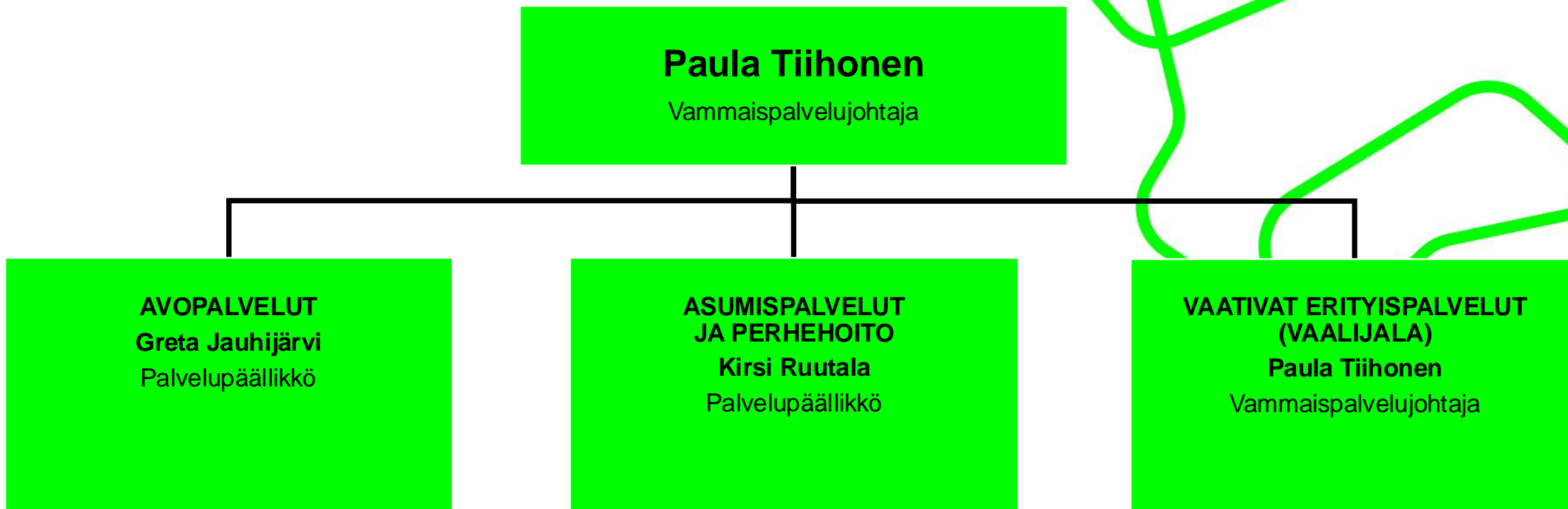
## > Yhteiset palvelut





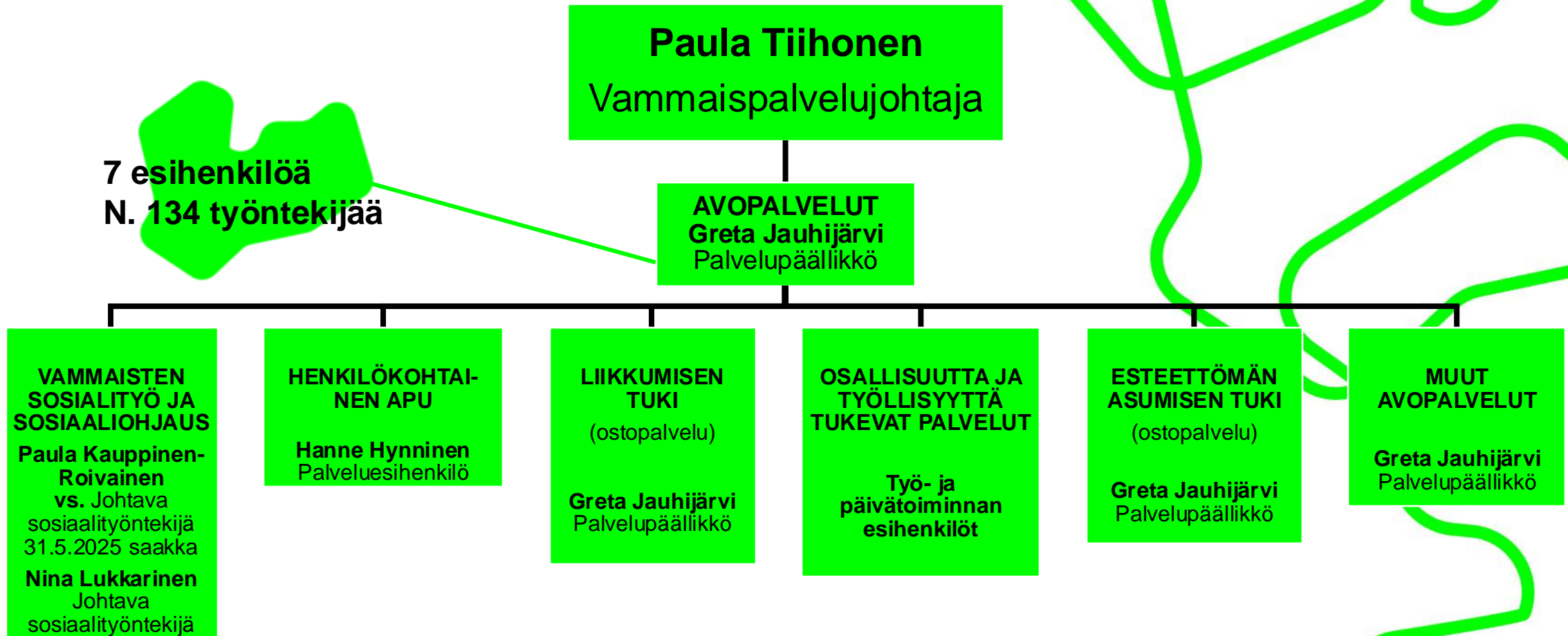
# Sosiaalipalvelut

## > Vammaispalvelut



# Sosiaalipalvelut

> Vammaispalvelut > Avopalvelut



# Sosiaalipalvelut

> Vammaispalvelut > Avopalvelut > Osallisuutta ja työllisyyttä tukevat palvelut

**Paula Tiihonen**  
Vammaispalvelujohtaja

**AVOPALVELUT**  
**Greta Jauhijärvi**  
Palvelupäällikkö

**OSALLISUUTTA JA TYÖLLISYYTTÄ  
TUKEVAT PALVELUT**

**TOIMINTAKESKUS  
SAVOSET MÄNTYHARJU**  
Jaana Uotinen  
Palveluesihenkilö

**TOIMINTAKESKUS  
KIPINÄ, Mikkeli**  
Arja Brotkin  
Palveluesihenkilö

**TOIMINTAKESKUS  
SAVOSET SAVONLINNA**  
Kari Komonen  
Palveluesihenkilö

**MUUT PÄIVÄ-  
JA TYÖTOIMINNAN  
YKSIKÖT JA  
OSTOPALVELUT**  
**Greta Jauhijärvi**  
Palvelupäällikkö

**TOIMINTAKESKUS KETO,  
Kangasniemi**  
Arja Brotkin  
Palveluesihenkilö

**TOIMINTAKESKUS  
TOUHUTUPA,  
Savonlinna**  
Kari Komonen  
Palveluesihenkilö

**TOIMINTAKESKUS  
SAVOSET JUVA**  
Tiina Hiltunen  
Palveluesihenkilö

**TOIMINTAKESKUS  
SAVOSET MIKKELI**  
Jaana Uotinen  
Palveluesihenkilö

**TOIMINTAKESKUS  
SAVOSET PIEKSÄMÄKI**  
Tiina Hiltunen  
Palveluesihenkilö

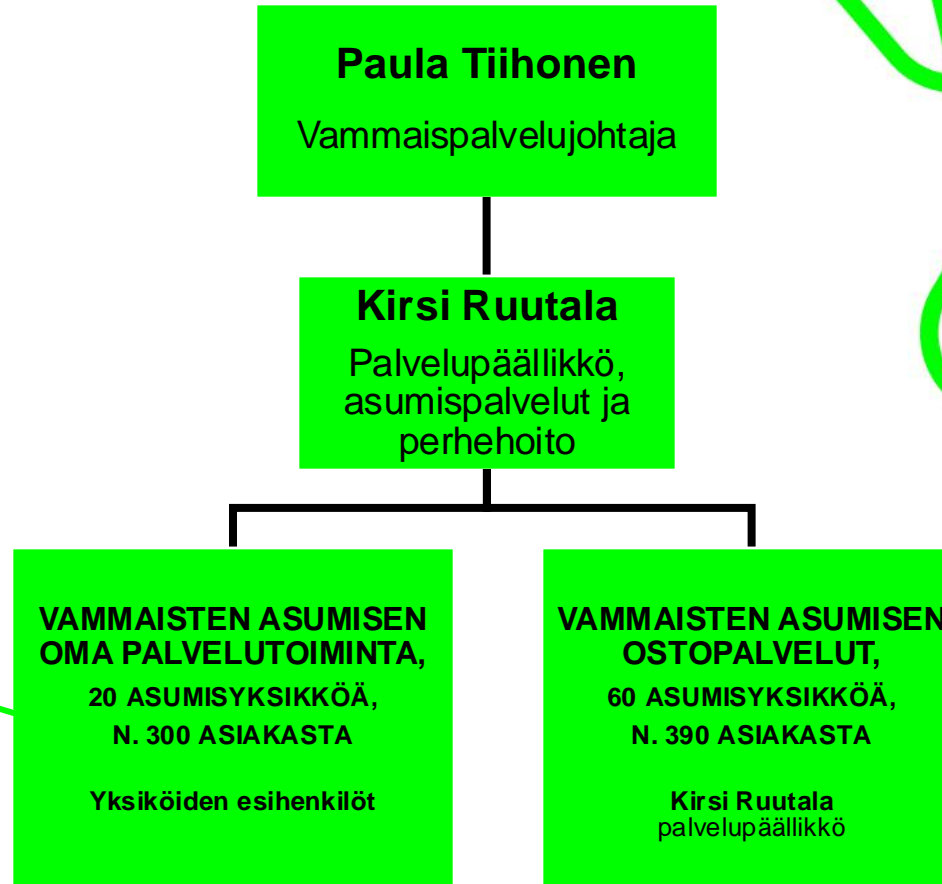
**TOIMINTAKESKUS  
VERÄJÄ, Pieksämäki**  
Tiina Hiltunen  
Palveluesihenkilö

**TOIMINTAKESKUS  
SINITUPA,  
Puumala**  
Tanja Lillman  
Palveluesihenkilö

# Sosiaalipalvelut

> Vammaispalvelut > Asumispalvelut ja perhehoito

10 esihenkilöä  
N. 300 työntekijää



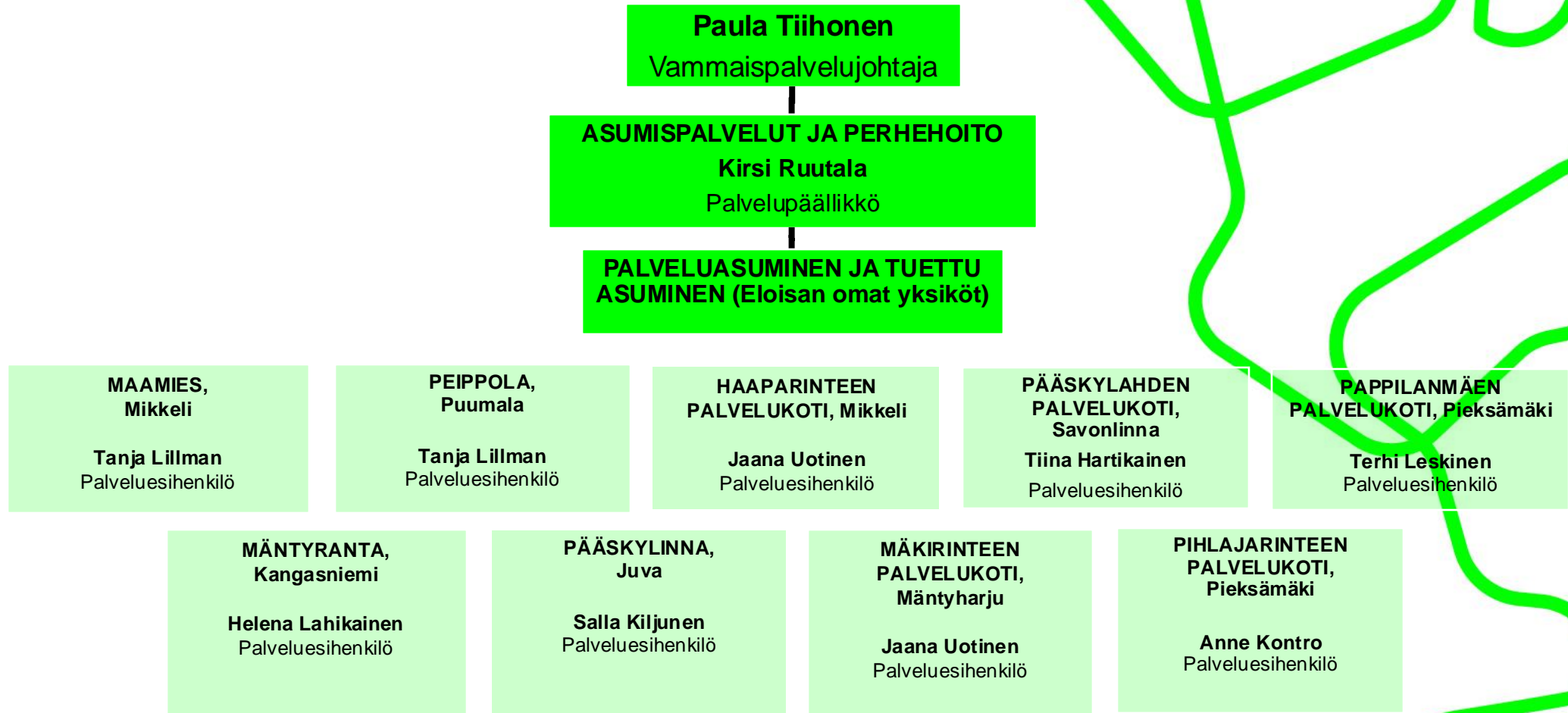
# Sosiaalipalvelut

> Vammaispalvelut > Ympäri vuorokautinen palveluasuminen



# Sosiaalipalvelut

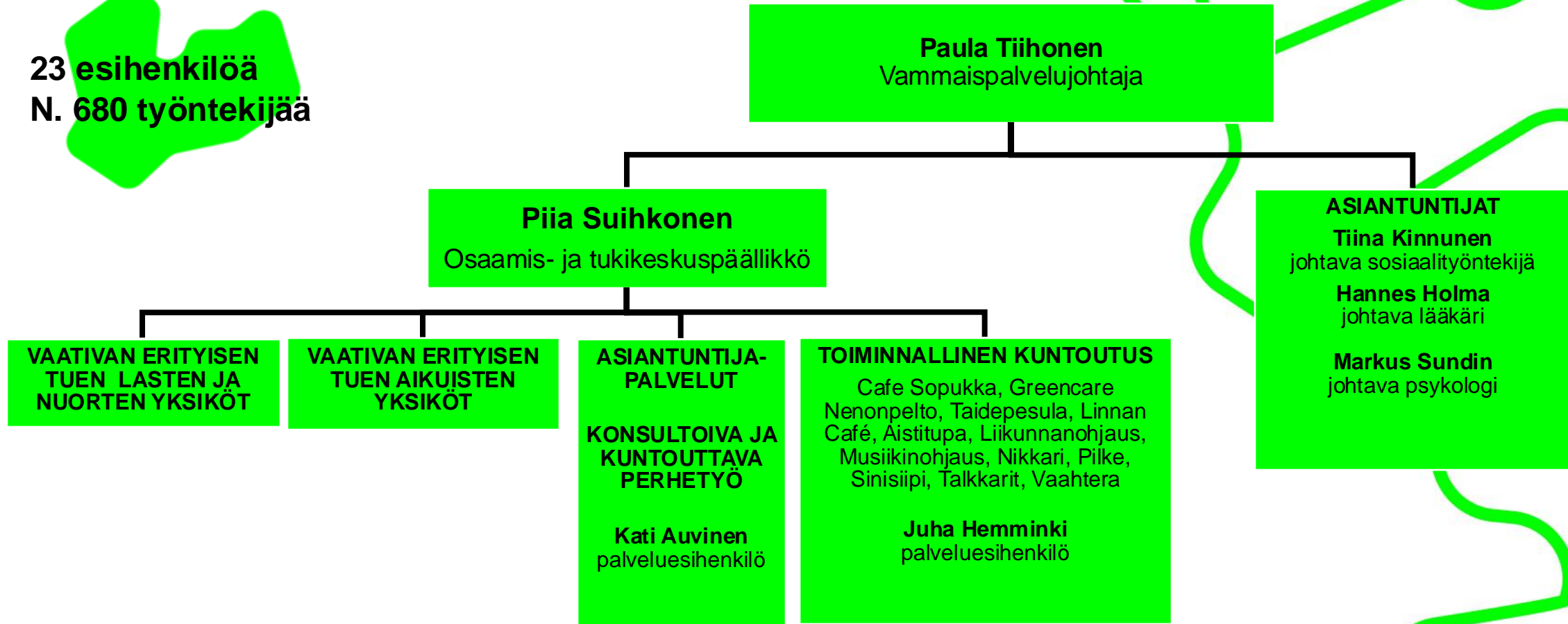
> Vammaispalvelut > Asumispalvelut ja perhehoito > Palveluasuminen



# Sosiaalipalvelut

> Vammaispalvelut > Vaativat erityispalvelut, Vaalijalan osaamis- ja tukikeskus

23 esihenkilöä  
N. 680 työntekijää



# Sosiaalipalvelut

> **Vammaispalvelut > Vaativat erityispalvelut,  
Vaalijalan osaamis- ja tukikeskus > Vaativan erityisen  
tuen lasten ja nuorten yksiköt**

**Paula Tiihonen**

Vammaispalvelujohtaja

**VAATIVAN ERITYISEN TUEN  
LASTEN JA NUORTEN YKSIKÖT**

**Piia Suihkonen**

Osaamis- ja tukikeskuspäällikkö

**KOIVU**

**Sirpa Kakkonen**

Palveluesihenkilö

**LUOTAIN**

**Arja Sarinko**

Palveluesihenkilö

**JOLLA**

**Anne-Mari Snellman**

Palveluesihenkilö

**KOMPASSI**

**Reetta Kosola**

Palveluesihenkilö

**ANKKURI**

**Noora Valkonen**

Palveluesihenkilö

**SIMPUKKA**

**Sari Hiltunen**

Palveluesihenkilö

**AVAIN**

**Otto Alakiikonen**

Palveluesihenkilö



# Sosiaalipalvelut

> **Vammaispalvelut** > **Vaativat erityispalvelut,**  
**Vaalijalan osaamis- ja tukikeskus** > **Vaativan erityisen**  
**tuen aikuisten yksiköt**

**Paula Tiihonen**  
Vammaispalvelujohtaja

**VAATIVAN ERITYISEN TUEN**  
**AIKUISTEN YKSIKÖT**  
**Piia Suihkonen**  
Osaamis- ja tukikeskuspäällikkö

**PRVAATTI**  
Niina Valkonen  
Palveluesihenkilö

**SARASTUS**  
Milja Frilander  
Palveluesihenkilö

**SATAMA**  
Piia Puolakka  
Palveluesihenkilö

**KAISLA**  
Katja Laukkanen  
Palveluesihenkilö

**NURMELA**  
Arja Makkonen  
Palveluesihenkilö

**REIMARI**  
Laura Tarvainen  
Palveluesihenkilö

**MAININKI**  
Katri Nyyssönen  
Palveluesihenkilö

**ERANTO**  
Tiina Teittinen  
Palveluesihenkilö

**KORALLI**  
Saila Säämänen  
Palveluesihenkilö

**WIRTA**  
Katja Laukkanen  
Palveluesihenkilö

**LUOTO**  
Saila Säämänen  
Palveluesihenkilö

# **Pelastus- ja turvallisuuspalvelut**

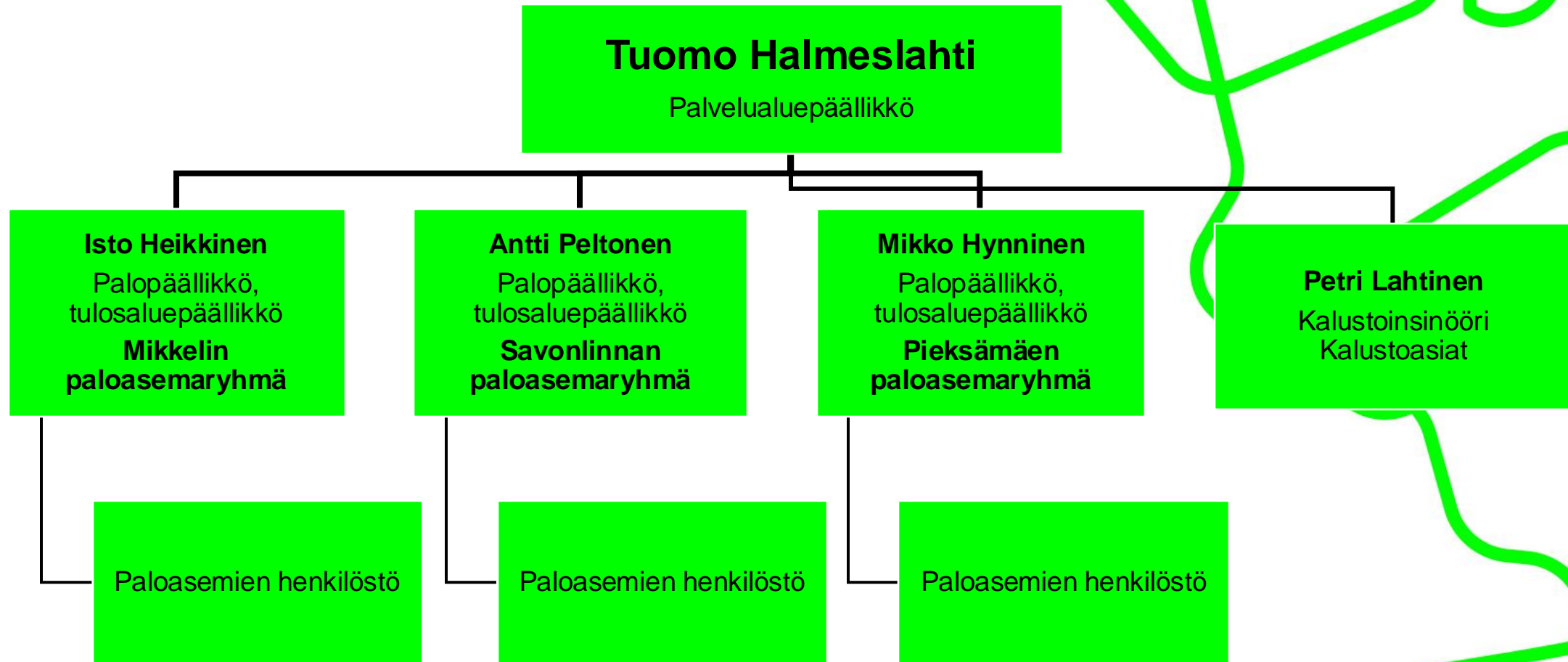
# Pelastus- ja turvallisuuspalvelut

n. **650**  
ammattilaista



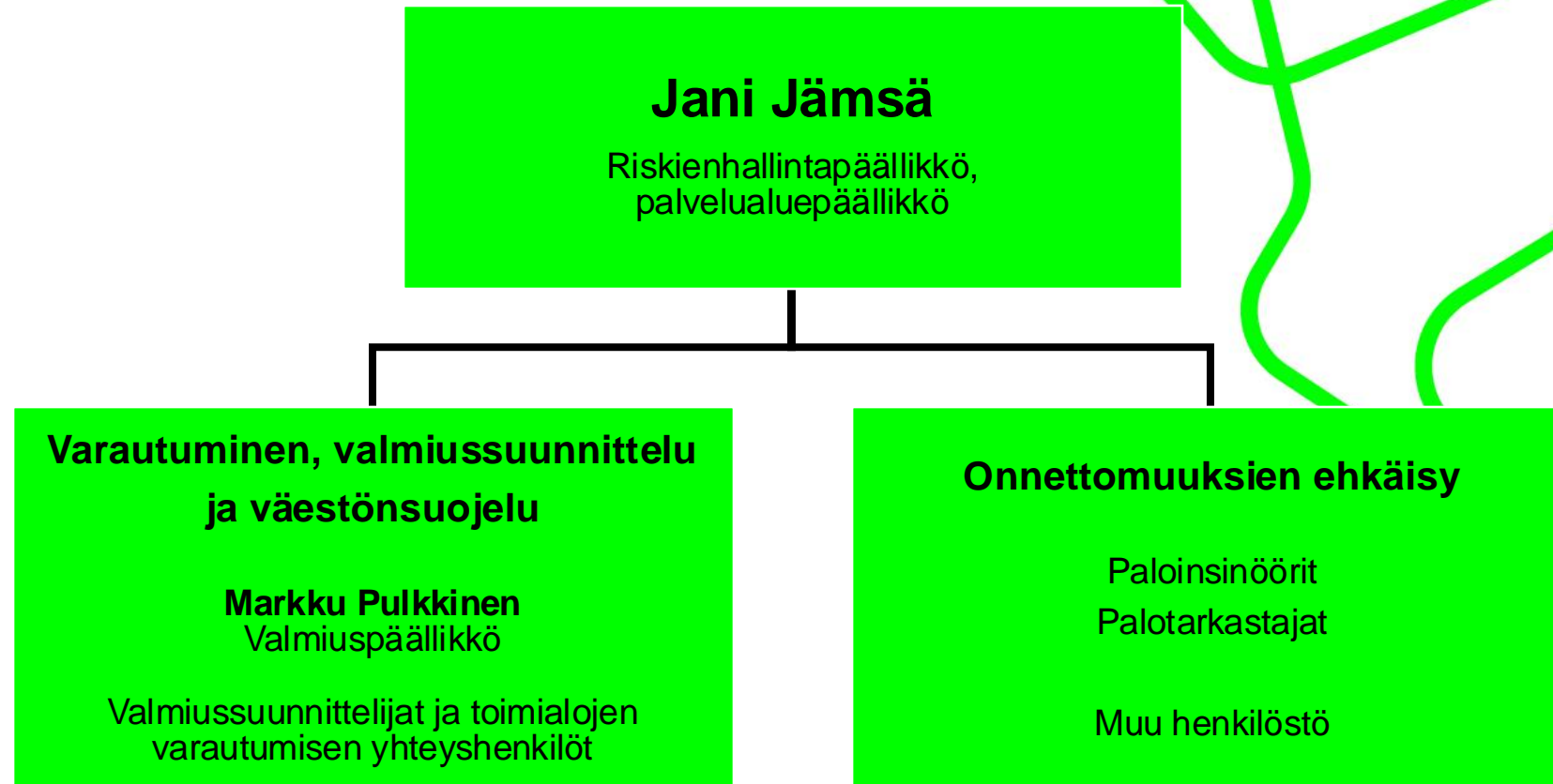
# Pelastus- ja turvallisuuspalvelut

## > Pelastustoiminnan palvelut



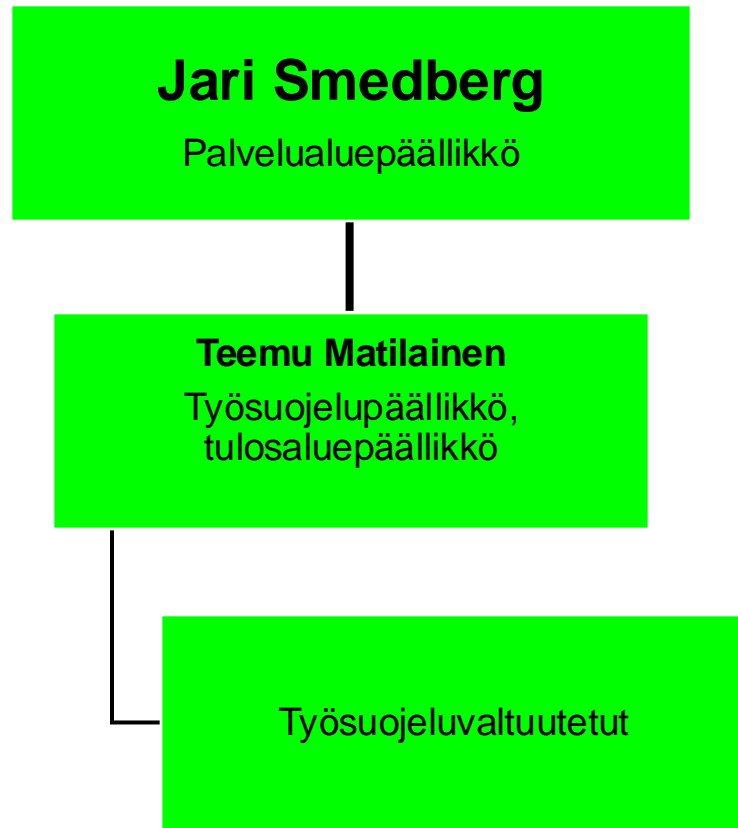
# Pelastus- ja turvallisuuspalvelut

## > Onnettomuuksien ennaltaehkäisy palvelut



# Pelastus- ja turvallisuuspalvelut

## > Turvallisuuspalvelut



# Konsernipalvelut

# Konsernipalvelut

n. **810**  
ammattilaista

**Sami Sipilä**

Konsernipalvelujen toimialajohtaja

**TILA- JA TUKI-  
PALVELUT**

**Veli Matti Thure**

Tila- ja tukipalvelujen  
johtaja

**HANKINTA- JA  
TALOUSPALVELUT**

**Arto Jalkanen**

Vt. rahoitusjohtaja

**HENKILÖSTÖ-  
PALVELUT**

**Petri Alaluusua**

Henkilöstö-  
johtaja

**DIGITAALISET JA  
TIETOPALVELUT**

**Jukka Mielonen**

Digijohtaja

**VIESTINTÄ-  
PALVELUT**

**Suvi Sikstus**

Viestintä-  
päällikkö

**PÄÄTÖKSENTEON  
TUEN PALVELUT**

**Antti Laurikainen**

Hallinto-  
päällikkö



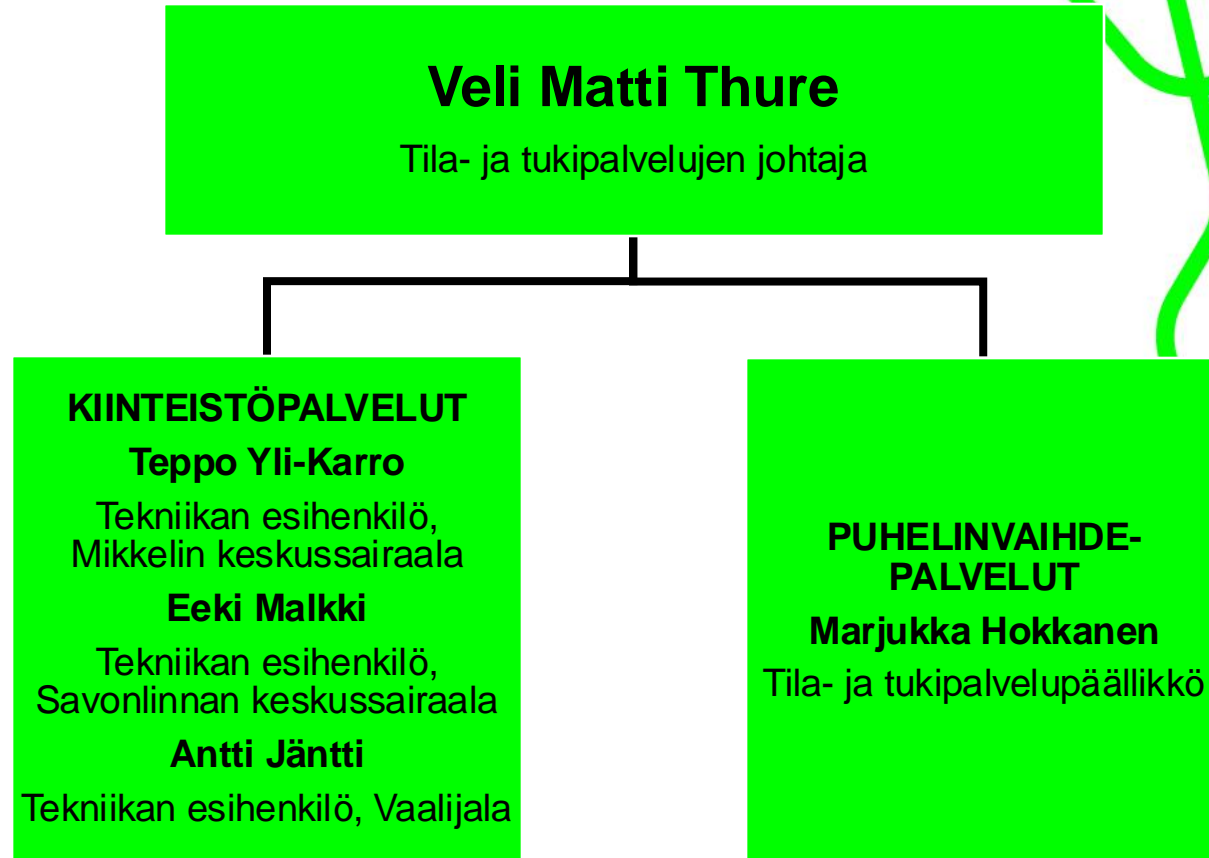
# Konsernipalvelut

## > Tila- ja tukipalvelut



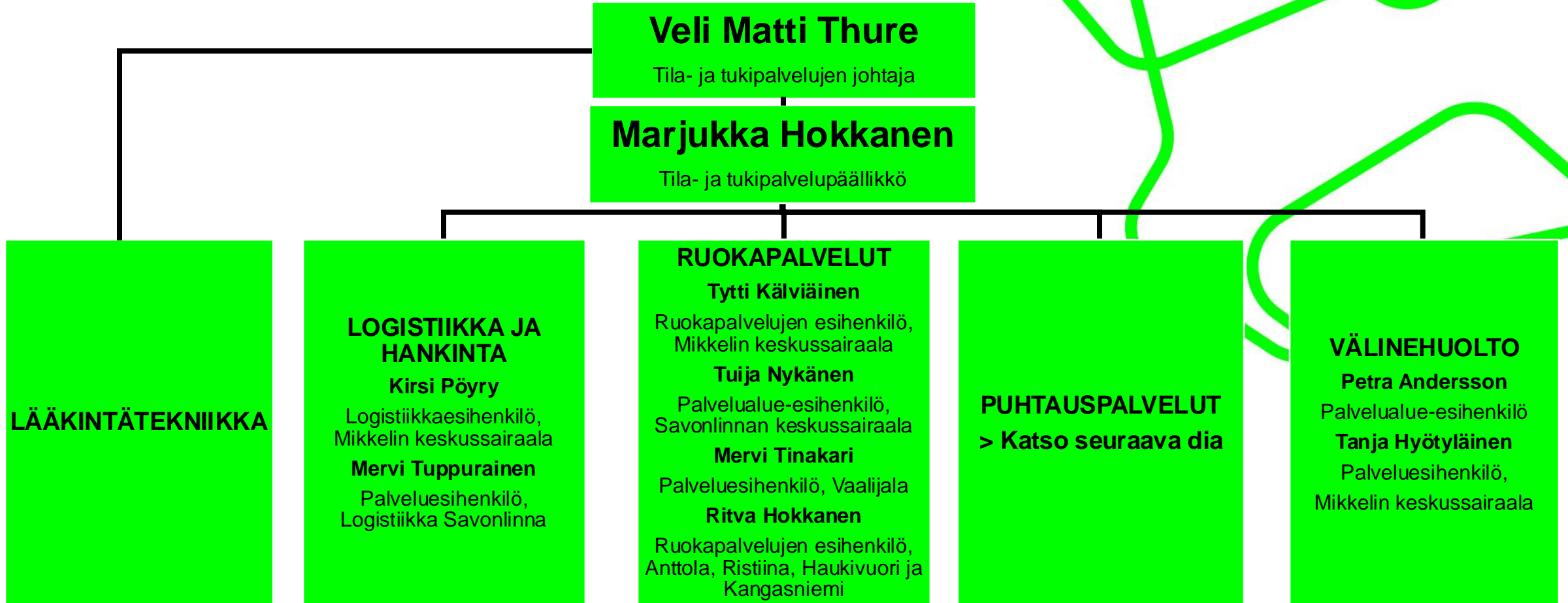
# Tila- ja tukipalvelut

## > Tilapalvelut



# Tila- ja tukipalvelut

## > Tuotannolliset tukipalvelut



# Tila- ja tukipalvelut

## > Tuotannolliset tukipalvelut > Puhtauspalvelut

**Marjukka Hokkanen**  
Tila- ja tukipalvelupäällikkö

**Tiina Martikainen**, Palveluesihenkilö, Mikkelin keskussairaala

**Marita Mäkitalo**, Palveluesihenkilö, Mikkelin keskussairaala

**Riikka Nikulainen**, Palveluesihenkilö, Kangasniemi, Ristiina, Haukivuori, Graanin palvelutalo, Kiiskinmäki

**Päivi Väisänen**, Palveluesihenkilö, Mikkelin keskussairaala

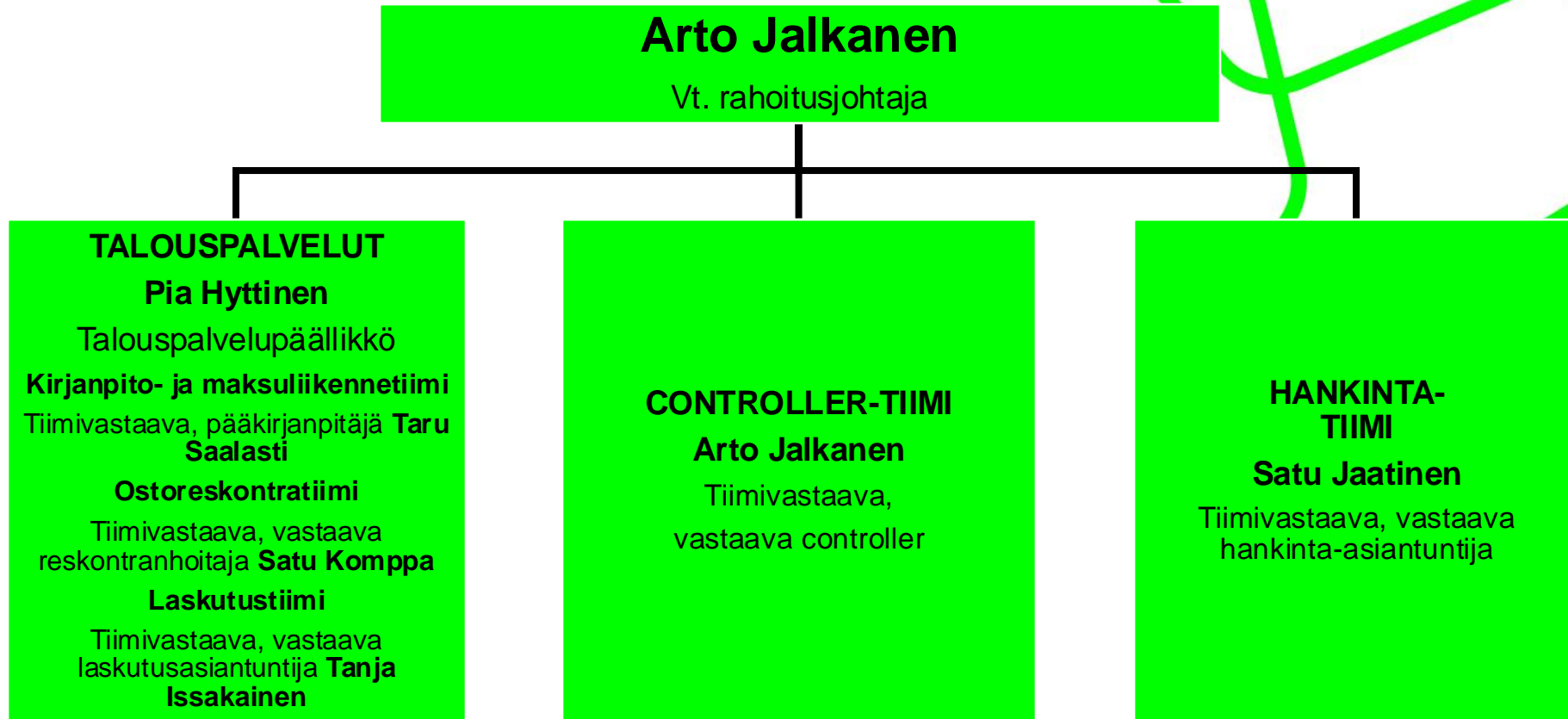
**Mirka Junttanen**, Palveluesihenkilö, Vaalijala

**Merja Sairanen**, Palvelualue-esihenkilö, Savonlinnan keskussairaala, Enonkoski

**Ulla Silvennoinen**, Palveluesihenkilö, Savonlinnan keskussairaala

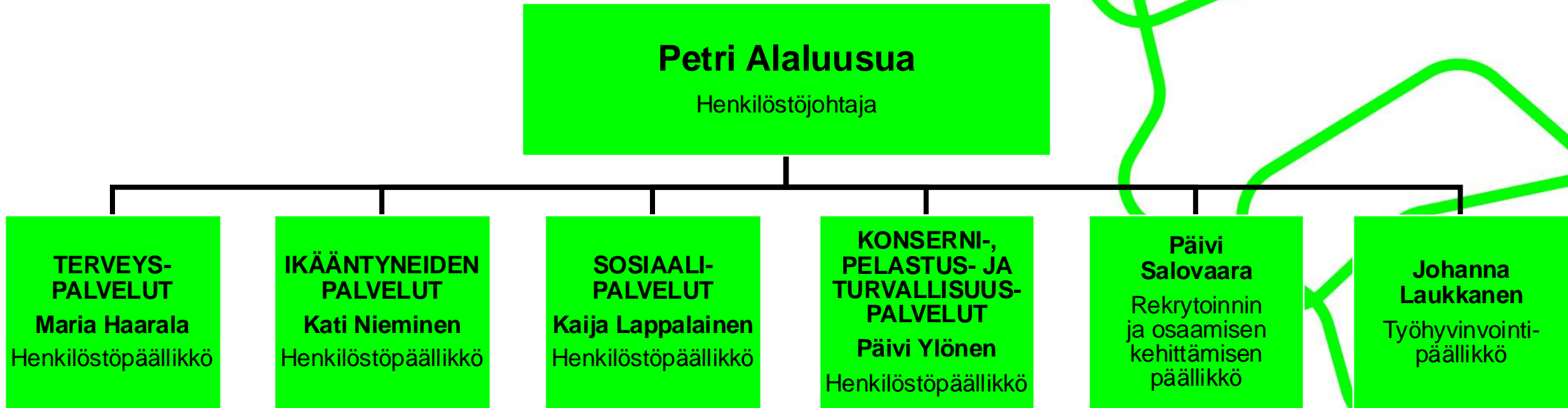
# Konsernipalvelut

## > Hankinta- ja talouspalvelut



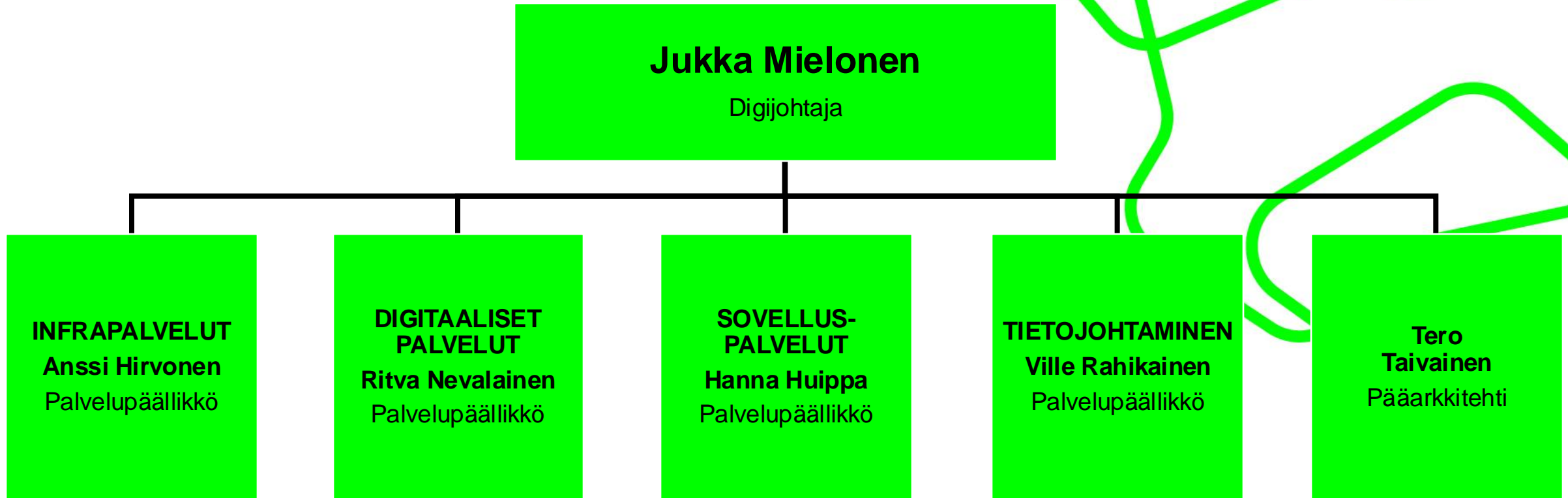
# Konsernipalvelut

## > Henkilöstöpalvelut



# Konsernipalvelut

## > Digitaaliset ja tietopalvelut



# Konsernipalvelut

## > Viestintäpalvelut

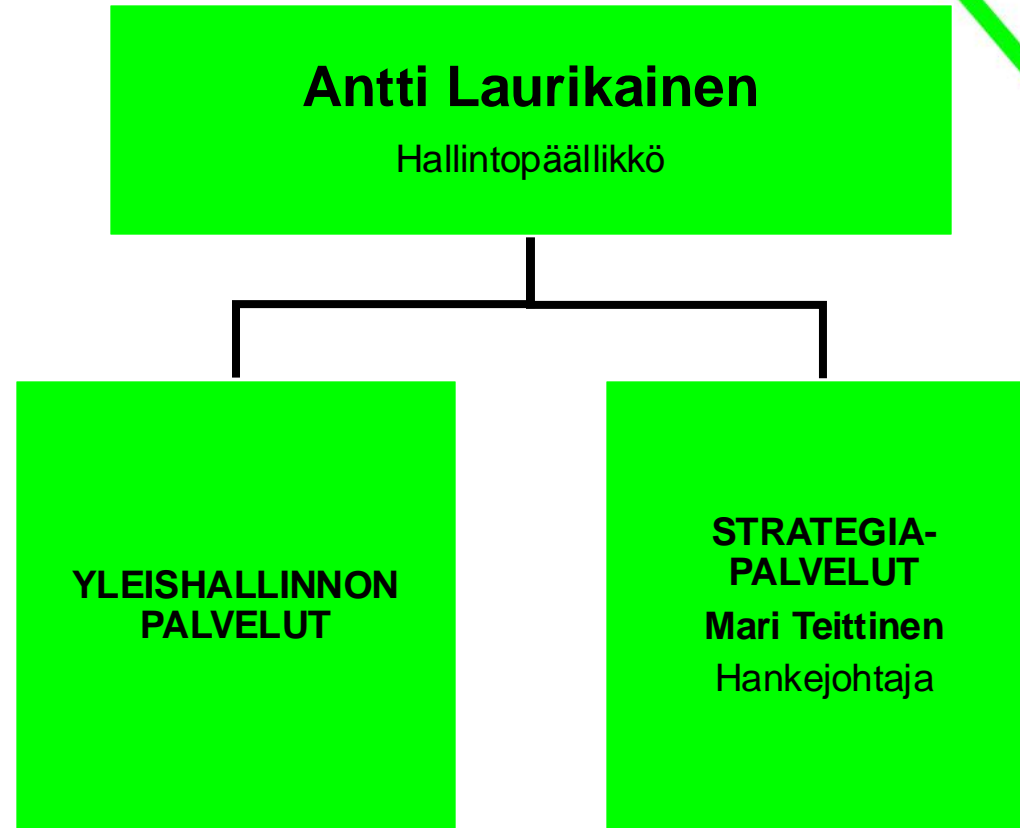


Asiantuntemusta päätöksenteon tuen palveluissa:  
**Sanna Piskonen**, hankkeiden viestintäasiantuntija  
**Jouni Vauhkonen**, erityisasiantuntija



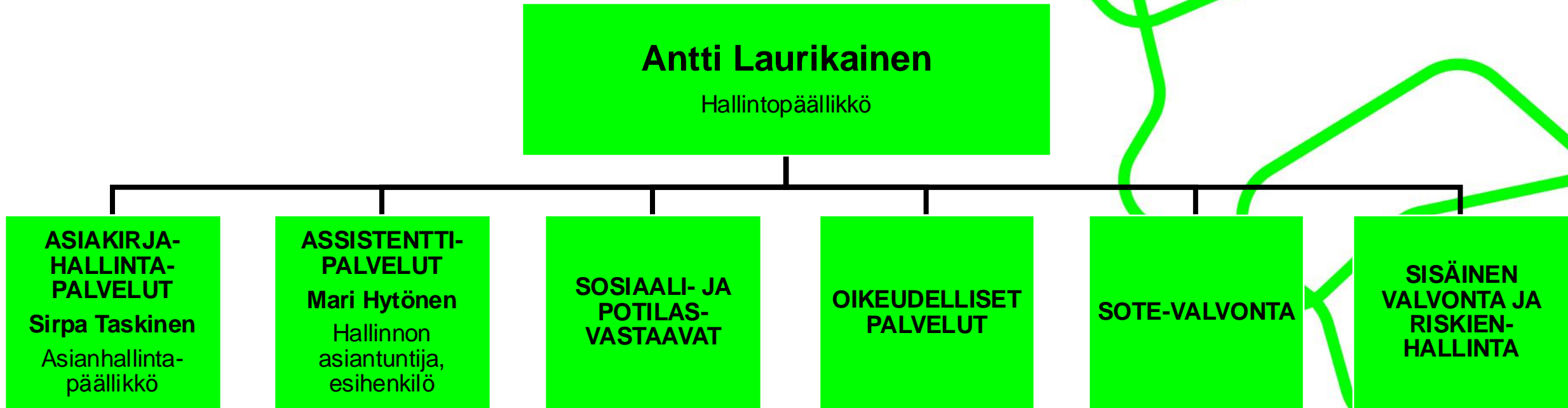
# Konsernipalvelut

## > Päätöksenteon tuen palvelut



# Päätöksenteon tuen palvelut

## > Yleishallinnon palvelut



# Päätöksenteon tuen palvelut

## > Strategiapalvelut

